

Plaça del Pòu

núm. 205 / gener 2020 / www.altafulla.cat



4 AJUNTAMENT

Altafulla estrena el nou gimnàs de l'escola la Portalada

6 PATRIMONI

Noves inversions per a la millora de la vil·la romana dels Munts

12 MEDI AMBIENT

Estudiaran la instal·lació d'una estació de càrrega elèctrica per a vehicles

14 ESPORTS

La 9a Marxa dels Castells del Baix Gaià comptarà amb 800 participants

S'APROVA UN PRESSUPOST DE 8 MILIONS D'EUROS PER A AQUEST 2020

Plaça del Pou

www.altafulla.cat

Què espera Altafulla d'aquest 2020?

Butlletí d'Informació Municipal de l'Ajuntament d'Altafulla

• **Edita** / Àrea Municipal de Mitjans de Comunicació d'Altafulla Plaça del Pou, 1. 43893 ALTAFULLA

www.altafulla.cat

• **Direcció** / Àrea Municipal de Mitjans de Comunicació.

• **Redacció** / Eduard Virgili, Carla Gómez i Albert Jansà.

• **Col·laboradors** /

Marc Pérez, Joan Andreu Pérez, Àngel Batlle, Ildelfonso Cuesta, Atletes d'Altafulla, Revista Castells, MNAT, Ton Aymemí i Consell Esportiu del Tarragonès.

• **Portada** /

Una de les atraccions del Parc de Nadal d'enguany. / Foto: Carla Gómez

• **Coordinació** /

Albert Jansà 639 775 436
Nou Silva Equips SL 977 248 883
nousilva@telefonica.net

• **Disseny** /

Croma Produccions Multimèdia

• **Producció** /

Nou Silva Equips SL

• **Dipòsit Legal** / T-1721-1999

• **Tirada** / 2.200 exemplars

Altafulla ha encetat el 2020 amb l'aprovació d'un pressupost municipal d'uns vuit milions d'euros on la recollida de la brossa s'emporta una porció important del pastís i les inversions es queden en poc més de 160.000 euros. D'aquests últims, uns cent mil aniran destinats a acabar les obres del casal la Violeta, i d'altres, a la inversió de la millora del llegat romà a Altafulla, concretament, a una de les cinc fases d'execució previstes en el pla director de les Termes de Mar. Més enllà d'això, comencem un nou any amb importants obres inaugurades com el gimnàs de l'escola la Portalada, iniciat i acabat amb diferents representants polítics, tots ells de diferents colors, però amb un únic objectiu: fer realitat una demanda històrica d'un centre educatiu que, mirat amb perspectiva després de 25 anys, ja va costar també construir-lo. També veurem en aquest nou any que iniciem els resultats d'un estudi ambiental per a la conservació de la sorra a la platja d'Altafulla liderat per un dels experts més prestigiosos del món en aquest àmbit, Xisco Roig. De moment, sembla que sense intervenció humana, hagi recuperat part de la sorra que les llevantades es van emportar.

També caldrà veure els primers passos cap a la construcció d'un Centre de Dia al municipi, una altra de les demandes històriques de la vila i que genera més consens entre els diferents grups. Tot apunta que al llarg del 2020 podria redactar-se el projecte i començar a executar-lo al 2021. També aquest 2020 podrem veure el nou funcionament de la recollida d'escombraries, prescindint dels actuals contenidors soterrats on, recordem, va situar Altafulla com a vila pionera en aquest tipus de recollida, al mateix temps, que també va ser criticada. En l'àmbit esportiu, viurem si el CE Altafulla és capaç de culminar la campanya magnífica que està fent a 3a Catalana, i si aconsegueix l'ascens a 2a (per demanar que no quedi). En l'àmbit polític, tornarà a ser un any mogut després de la decisió de la Junta Electoral Central de manllevar de les actes de diputat al president Quim Torra i d'europarlamentari al vicepresident Oriol Junqueras. Les tres entitats municipalistes (ACM, FMC i AMI) ja han condemnat aquesta decisió i han començat a treballar per coordinar una resposta unitària conjunta i àmplia contra aquest nou atac a la democràcia i a les institucions catalanes. De moment, tenen previst presentar una moció conjunta perquè s'aprovi en els plens dels consells comarcals i els ajuntaments catalans. •

Sumari

AJUNTAMENT 4

S'inaugura el gimnàs de l'escola la Portalada
El PIJ omple totes les places disponibles per l'Esquiada Jove
Instal·laran una màquina expendedora de bitllets a l'estació
Reunió de Carnaval el dilluns 20 de gener
Curs de monitor esportiu per als joves de la zona TRAC

PATRIMONI 6

Inversions per a la millora de la Vil·la romana dels Munts
Primeres conclusions de l'estudi ambiental a la platja d'Altafulla

VIDA SOCIAL 8 I 9

OPINIÓ 10 I 11

MEDI AMBIENT 12

Estudiaran la instal·lació d'una estació de càrrega per a vehicles
Contra l'incivisme, tolerància zero: primeres sancions
A punt l'Aula de Naturalistes de la Finca Canyadell

ENTITATS 13

Altafulla recapta prop de 6.000 euros per a La Marató
L'Ajuntament destina 18.000 euros en ajuda humanitària
L'altafullenca Gemma Soldevila, premiada per la Revista Castells

ESPORTS 14

Unes 800 persones participaran en la 9a Marxa Castells del Baix Gaià
Altafulla acollirà el Campionat de Catalunya de BTT-Raid XCO 2020
Esports reparteix 22.000 euros per a les entitats esportives
Marta Camps s'imposa a la 16a Cursa de Sant Silvestre

LA CONTRA 16

Entrevista al pintor Salvador Anton

ON POTS TROBAR LA "PLAÇA DEL POU"?

La "Plaça del Pou" es distribueix a l'Ajuntament, Altafulla Ràdio, Consultori Mèdic, Llar d'Infants Hort de Pau, Esplai de la Gent Gran, Biblioteca Municipal, Forn Nogués, Gelateria La Perla, Forn Martí (Ronda, carrer Martí d'Ardenya i barri marítim), Farmàcia Altafulla Mar, Bar Cano, Pizzeria Solocomo, Bar la Violeta i Centre Cívic de Brises del Mar.

Vols rebre-la per correu electrònic?

És molt fàcil! Fes-nos arribar la teva petició a:

altafullaradio@altafullaradio.cat

o també entrant al web

www.altafullaradio.cat i www.altafulla.cat

JA US PODEU ANUNCIAR A:

Plaça del Pou

Informació i inserció d'anuncis:

635 83 30 94

comercial@altafullaradio.cat

Àrea de Mitjans de Comunicació

Ens interessa que hi participis:

Envieu els vostres articles a altafullaradio@altafullaradio.cat.

La "Plaça del Pou" tria per publicar aquells textos que no superin els 2.000 caràcters amb espai inclòs.

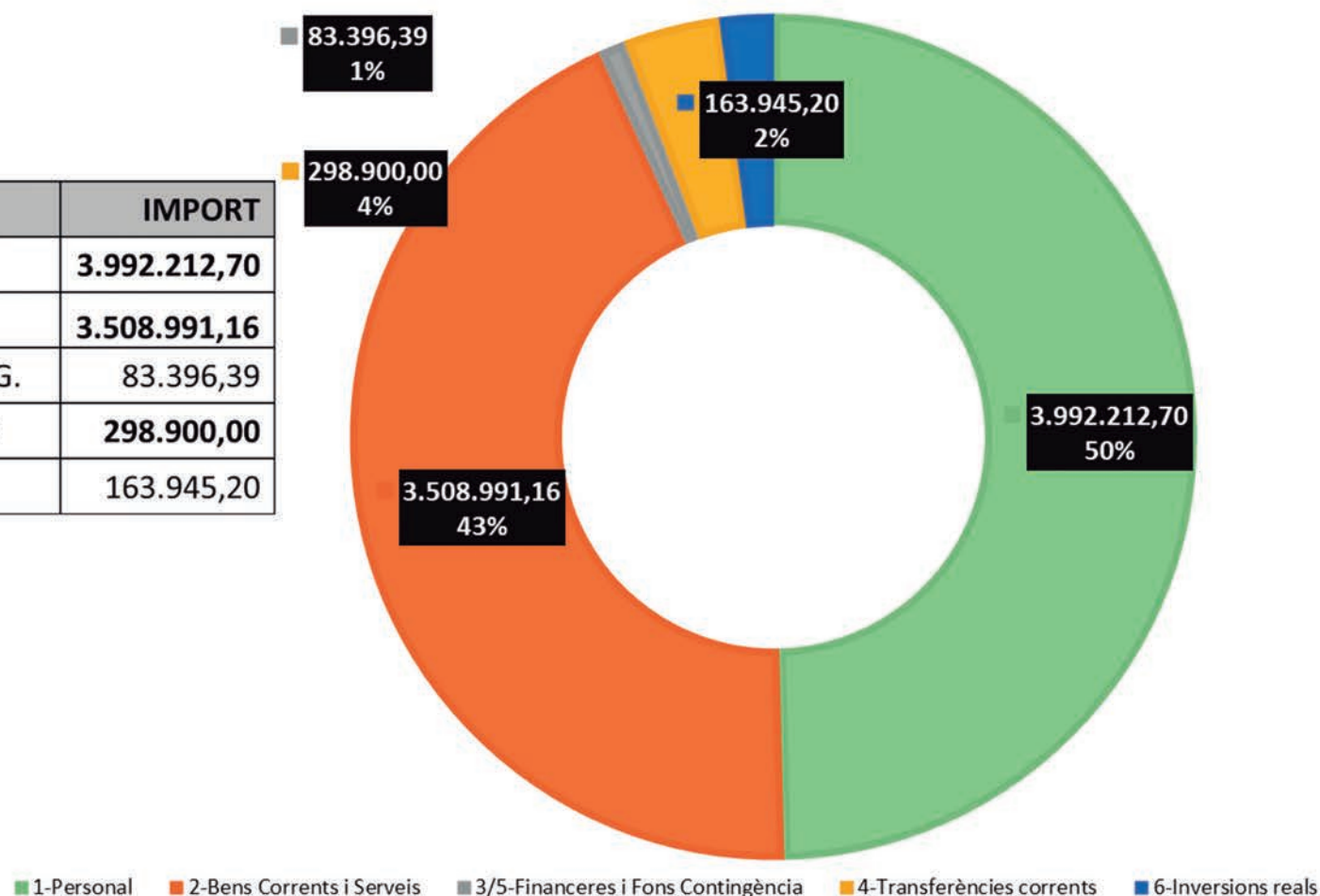
Els articles han d'anar signats amb nom i cognoms i hi ha de constar el DNI o el passaport, l'adreça i el telèfon. La "Plaça del Pou" es reserva el dret de resumir-ne o extractar-ne el contingut i de publicar els que consideri oportuns.



El Pressupost Municipal per aquest 2020 serà de 8 milions d'euros

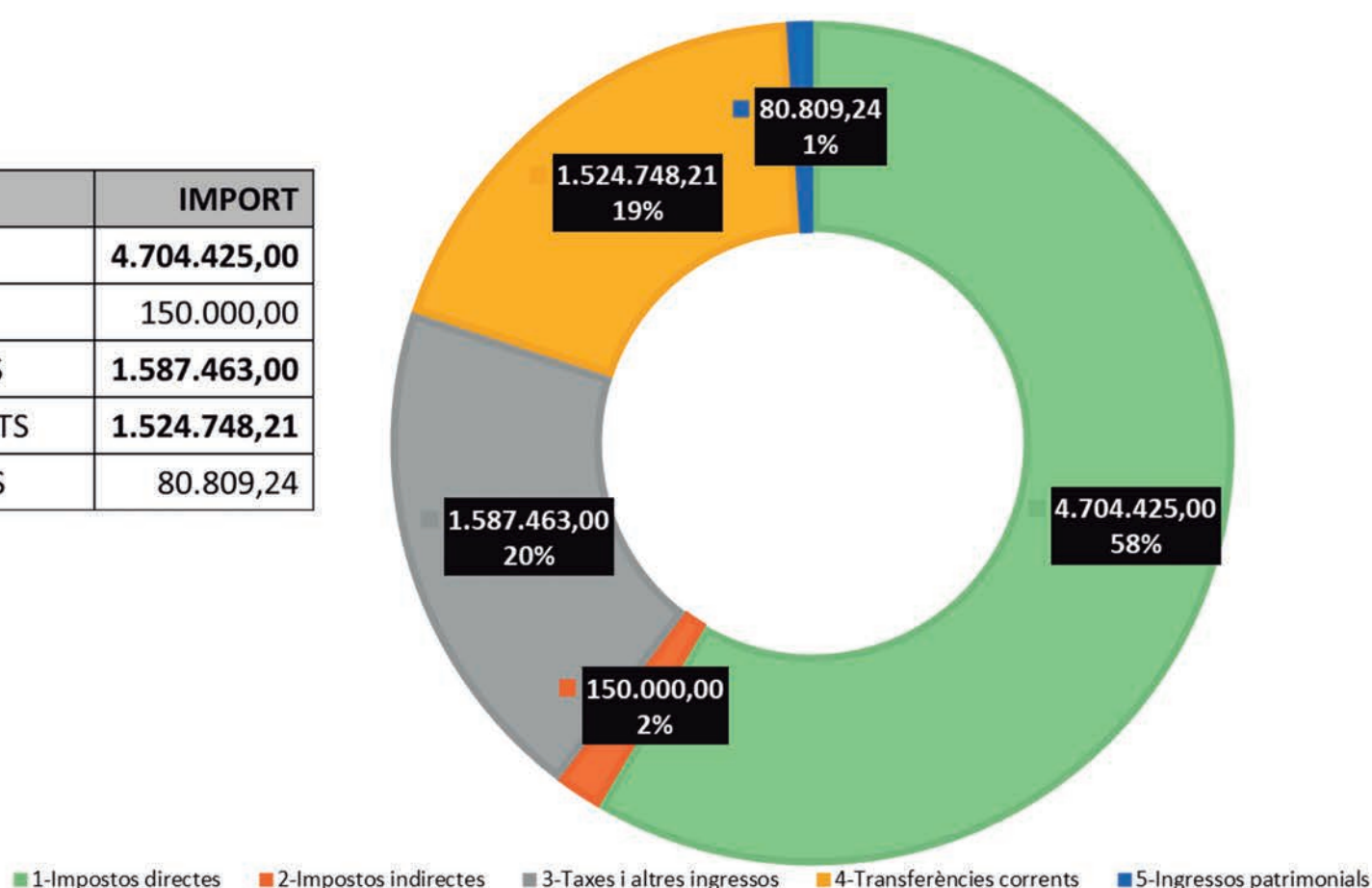
DESPESES

CAPÍTOL	IMPORT
PERSONAL	3.992.212,70
BENS CORRENTS I SERVEIS	3.508.991,16
FINANCERES I FONS CONTING.	83.396,39
TRANSFERÈNCIES CORRENTS	298.900,00
INVERSIONS REALS	163.945,20



INGRESSOS

PARTIDA	IMPORT
IMPOSTOS DIRECTES	4.704.425,00
IMPOSTOS INDIRECTES	150.000,00
TAXES I ALTRES INGRESSOS	1.587.463,00
TRANSFERÈNCIES CORRENTS	1.524.748,21
INGRESSOS PATRIMONIALS	80.809,24



El Ple de l'Ajuntament d'Altafulla va aprovar el passat 9 de desembre el Pressupost General per a l'any 2020 que consolida una xifra de 8.047.445,45 €. Va tirar endavant amb els vots favorables dels tres grups que formen l'equip de govern, l'Esquerra Independentista d'Altafulla (L'EI-NA-ERC), el Partit dels Socialistes de Catalunya (PSC) i Ara Altafulla. S'hi van abstenir els quatre regidors d'Alternativa Altafulla (AA), i els dos representants de Junts per Altafulla.

El regidor d'Hisenda, Dani Franquès, va destacar la concreció de les partides pressupostàries amb la finalitat de garantir "la transparència en els comptes públics i deixar clar en què

s'invertiran els diners". La xifra total s'incrementa en uns 300.000 € arran de l'entrada en vigor del nou contracte de la recollida d'escombraries, servei mancomunat amb el Consell Comarcal del Tarragonès i que s'eleva als 1.086.000 €, i que ha obligat a modificar altres partides.

Una altra de les novetats del Pressupost és la recuperació de la partida destinada a la **Participació Ciutadana**, que estarà dotada inicialment amb 5.000 €, que es destinaran especialment en posar en marxa "una aplicació que garanteixi l'absoluta participació dels veïns i veïnes en el dia a dia de la governança", va detallar Franquès.

Pel que fa al capítol d'**inversions**, l'Ajuntament d'Altafulla comptarà pel 2020 amb una partida de **163.945,20 €**, la major part de la qual anirà destinada a l'acabament de les obres de la Violeta amb una xifra de 103.000 €. Aquestes inversions es finançaran amb els propis ingressos corrents del consistori, sense dependre de finançament extern.

Cal recordar que l'Ajuntament d'Altafulla es troba en **deute zero**, cosa que li permetria recórrer al finançament extern en cas que fos necessari tirar endavant alguna inversió com és el cas del futur Centre de Dia. Quant al pressupost d'ingressos, els impostos directes com l'IBI segueixen tenint un pes

important assolint la xifra de 4.123.425 €, molt per damunt de la taxa d'escombraries que se situa en els 800.000 € de recaptació.

Pel que fa a les despeses, el capítol 1 de personal és el que representa més percentatge en el pressupost amb una xifra que s'eleva als 3.992.212,70 €, mentre que el capítol 2 de proveïdors se situa en els 3.508.991,16 €.

La recollida de la brossa (1.086.000 €), l'enllumenat públic (271.000 €), l'àrea d'Educació (222.000 €), la promoció cultural (129.000 €), les festes (117.000 €) i la promoció turística (100.000 €) són les partides del pressupost on més diners públics s'invertiran aquest 2020. •

Altafulla estrena el nou gimnàs de l'escola la Portalada

El gimnàs de l'escola la Portalada d'Altafulla ja és una realitat. El nou equipament va obrir les seves portes el passat 16 de desembre en un acte d'inauguració que moltíssimes famílies del municipi no es van voler perdre. L'estrena va començar amb els parlaments dels coalcaldes, Jordi Molinera i Alba Muntadas, i de la directora del centre, Cristina González, qui es van encarregar de presentar i documentar el projecte davant l'atenta mirada del professorat, mares, pares, alumnes i exalumnes. Entre els exalumnes els mateixos coalcaldes, que van recordar breument el seu pas per la Portalada, "gaudint de la sala de psicomotricitat que ens semblava immensa i avui obsoleta, per sentir-nos admirats davant d'aquest pavelló".

El coalcalde, Jordi Molinera, va deixar clar que ha estat un "projecte de poble i de consens", que ha estat possible gràcies a quatre regidors d'Educació —dos de L'EINA, un d'AA, i un del PdeCat—, i que, per tant, és mèrit de tots i totes". Pel batlle, fer realitat aquest projecte ha de ser "un reflex del que ha de ser una bona governança pel poble".

En aquesta línia s'hi va referir l'actual regidora d'Educació, Gemma May-



mó, qui va insistir que "no és mèrit del moment, sinó del treball d'aquests darrers anys". Va reiterar la "necessitat" d'un equipament que dona resposta a una demanda històrica del municipi. D'aquesta urgència també en va parlar el coalcalde, qui va destacar que "allà on no pugui arribar la Generalitat, hi ha d'arribar l'Ajuntament".

El consistori ha dedicat part dels seus

recursos a finançar un equipament que, segons va avançar Molinera, serà "d'ús gairebé exclusiu pel centre" amb la voluntat de "mantenir-lo en bon estat de conservació durant més anys".

Les màquines hi van començar a treballar el passat mes d'abril de la mà de l'empresa adjudicatària, Edificacions i Urbanitzacions Vendrell SL, amb un pressupost de prop de **600.000 €**. El

projecte, redactat pel despatx Esparó Arquitecte, compta, a banda de la sala pel gimnàs, d'un escenari, dos magatzems, un vestíbul, un vestidor i un bany per als monitors, vestidors i banys per als homes i les dones, dutxes, i un bany adaptat per a les persones amb mobilitat reduïda. La superfície total construïda és de 407,53 m²; i la superfície útil, de 366,42 m². / **Fotos:** M.P. / X.D. •



Breus

EL PIJ OMPLE TOTES LES PLACES DISPONIBLES PER A L'ESQUIADA JOVE 2020

L'Esquiada Jove esdevé una de les activitats estrella de l'agenda dels Punts d'Informació Juvenil (PIJ) de la Zona TRAC. Altafulla ja ha esgotat les places per participar en la nova edició de la sortida. A falta encara de gairebé un mes per tancar el període per apuntar-s'hi, el municipi ja ha omplert les tretze inscripcions que té disponibles, i ha deixat en llista d'espera més d'una vintena de joves. Malgrat aquesta elevada demanda, des de l'organització no es contempla la possibilitat de convocar una segona edició per aquest 2020. Així ho van decidir fa dos anys els responsables de joventut de les diferents poblacions implicades en el projecte Propera Parada. La sortida se celebrarà els dies 14, 15 i 16 de febrer a l'estació Vallnord d'Andorra. Va adre-

çada a majors de 14 anys i el preu per persona és de 140 euros. Inclou el transport, el forfait per a dos dies, l'assegurança i l'allotjament a mitja pensió a l'Hotel Panorama de 4 estrelles.

INSTAL·LARAN UNA MÀQUINA EXPENEDORA DE BITLLETS A L'ESTACIÓ DE TREN

L'estació de tren Altafulla-Tamarit disposarà d'un nou canal d'adquisició de bitllets. Renfe hi instal·larà una màquina d'auto-venda, que comptarà amb personal auxiliar itinerant per tal de donar suport tècnic en cas de necessitat. Una molt bona notícia pels prop de 60 usuaris que diàriament fan ús del servei al municipi, i que, fins a dia d'avui, no disposen de cap dispensador. Una altra de les millores que preveu l'operadora al municipi és l'adquisició de bitllets dels serveis d'AVE,

Avant i Llarga Distància, que en aquest cas es podran comprar a l'oficina de Correus, gràcies a un conveni de col·laboració establert entre ambdues parts. Els bitllets dels serveis regionals de Rodalies de Catalunya també es podran adquirir a l'interior del tren, mitjançant el personal d'intervenció.

REUNIÓ DE CARNAVAL EL DILLUNS 20 DE GENER

La regidoria de Festes de l'Ajuntament d'Altafulla fa una crida per a la ciutadania interessada en participar de les festes de Sa Majestat Carnestoltes. Tothom qui vulgui participar en el Carnaval d'Altafulla 2020, ja sigui amb carrosses o comparses, amb un grup mínim de 15 persones, que assisteixi a la reunió que se celebrarà el dilluns 20 de gener a les 19 hores a la sala de Plens de l'Ajuntament d'Altafulla. •

Curs de monitor esportiu per a joves de la zona TRAC

Alguns joves de la Zona TRAC han aprofitat les vacances de Nadal per realitzar el curs de Monitor Esportiu que organitzen els Ajuntaments de Torredembarra, Roda de Berà, la Riera de Gaià, Creixell i Altafulla (TRAC), juntament amb el Consell Comarcal i el Consell Esportiu del Tarragonès. La proposta forma part del projecte de dinamització compartit "Propera Parada".

El curs consta de quatre blocs i un període de pràctiques, que un cop realitzats donen accés al Registre Oficial de Professionals de l'Esport de Catalunya (ROPEC), que és la titulació que es demana per treballar com a titulats als Casals i Campus Esportius de Catalunya i com a monitors d'activitats poliesportives extraescolars dirigides a menors de 18 anys.

Per obtenir el títol, és imprescindible que els joves hagin superat o convalidat les següents accions formatives: Bloc

comú CIATE (15 hores); el Bloc específic de CIATE en joc i esport (35 hores); Bloc específic de gestió de petites entitats esportives (35 hores); Curs de procediments de tècniques i recursos de primers auxilis (15 hores); i el període de pràctiques (150 hores) o certificat d'experiència equivalent.

La jornada inaugural va tenir lloc el passat 19 de desembre al **Centre d'Entitats d'Altafulla**, i va comptar amb el coalcalde d'Altafulla i regidor de Joventut, Jordi Molinera; el regidor d'Esport i vocal de la comissió directiva del Consell Esportiu, Àlex Cañas; la vicepresidenta del Consell Comarcal i regidora a Altafulla, Marisa Méndez-Vigo, i el conseller comarcal de Joventut, Mario Téllez. El curs rep el suport de la Direcció General de Joventut del Departament de Treball, Afers Socials i Famílies de la Generalitat de Catalunya, i ha comptat amb una subvenció de 60 euros per alumne. •



ZONA FITNESS
BODY TRAINING

EL POZO
Grill & Restaurant

Reserves- 977 78 27 55
C/ Lleó, 14 | 43893 | Altafulla | Vila Closa

RESTAURANT BAR

Especialitat en paellas i arrossos caldosos
Estem preparats per atendre a persones amb la malaltia de la celiàquia (sense gluten)
C. Pons d'Icart s/n (Altafulla-Platja)
Tel. reserves 977650630

the little school
des de 1990

Cantó de la Vila I
43893 Altafulla, Tarragona

977 652 846 / 680550767
thelittleschoolaltafulla@hotmail.com
www.thelittleschool.cat

30 anys

FES-TE SOCI I NAVEGA TOT L'ANY

QUOTES

Individual sense bono 33€/mes
Individual amb bono 26€/mes
També tenim quotes familiars, de temporada, mensuals...
Informa't a secretaria

BENEFICIS

Tennis i pàdel gratuït
Caiaç i pàdel surf gratuït
Descomptes de fins al 40% en activitats i molts més beneficis!

CLUB MARITIM ALTAFULLA
carrer dels pescadors s/n
43893 Altafulla (Tarragona)
T+ 34 977 650 263
clubmaritimaltafulla.com
@cmaltafulla

A.E.M. desatascos
escura-xemeneies

608 181 124
24h 676 856 957

Carrer del Pi, 10 Altafulla 43893
aemdesatascos@gmail.com
www.aemdesatascos.com

antecSystems
serveis informàtics

Reparació d'ordinadors i portàtils
Creació de pàgines web i programes
Xarxes, telecomunicacions i veuIP
Equips i material informàtic

977 651 439 / 638 177 823
C/ Marquès de Tamarit 3A (davant la Policia Local) 43893 ALTAFULLA
contacto@antecsystems.com www.antecsystems.com

ALTICA
Venda i reparació PC i portàtils

www.alticaonline.com

Components Perifèrics TV i Audio Multimèdia Telefonia Antivirus
Xarxes Accessoris Tintes/tònners originals i compatibles Cables i més... Consulta la web!

Reparació i recanvis de mòbils i tablets

La teva botiga d'informàtica C/ Mossèn Miquel Amorós, 10 - Altafulla 977 65 18 78 altica.technic@gmail.com

Elaborem cada dia per tu, tot és bo i natural!

1979 FORN DE PA ARTESA NOGUES

VENTA
Altafulla
Tel 977 65 03 84
C/Miquel Amorós, 5

OBRADOR
Tel 977 65 03 84
C/de Dalt, 24
Torredembarra
Tel 977 64 26 14
C/Montserrat, 27

JORDI VIDAL Fuster

TREBALLS AMB FUSTA
REFORMES · PORTES · CUINES · ARMARIS
PARQUETS · MOBLES A MIDA
FUSTA PER EXTERIORS · PERSIANES

Tel. 675 866 403 Fax 977 652 267

REGAL & PAPER
PREMSA LLIBRERIA PAPERERIA REGALS

- Diaris i revistes
- Papereria
- Regals
- Fotocòpies
- Enquadernacions
- Plastificacions
- Llibres de butxaca
- Llibres de text
- Llibres infantils
- Llibres juvenils
- Llibres Locals
- Segells de goma
- Loteria (6/49)
- Caramels

www.regalpaper.com 977 652 267
C/ Mn. Miquel Amorós, 5 • 43893 • ALTAFULLA

Restaurant Faristol

El Sant Martí, 5. Altafulla
Tel. 977650077. amarti@tinet.org

La ràdio local ven

altafulla ràdio
107.4 fm
La ràdio del Baix Gaià

Contacta amb nosaltres
977 65 29 23
635 83 30 94
comercial@altafullaradio.cat

Les Bruixes
al cor d'Altafulla

Petit restaurant romàntic, al casc antic, amb pati exterior

Placeta 7-9 43893 Altafulla
Reserves: 977 65 00 70 - 659 671 544
Obert a partir de les 20,00h
Dimarts tancat

Restaurant PARK
Marisc i paellas des de 1977

ALTAFULLA

C/ Pont de Mar, 16 977 650063

Inversions per a la millora de la vil·la romana dels Munts

La Direcció General de Patrimoni Cultural de la Generalitat de Catalunya destinarà 700.000 € per a la millora de la coberta del criptopòrtic de la vil·la romana dels Munts d'Altafulla. L'actuació consistirà en la instal·lació d'una **coberta més àmplia i més alta** per deixar respirar el jaciment i protegir-lo de les inclemències del temps. Segons va remarcar el coalcalde d'Altafulla, Jordi Molinera, les obres de la coberta es licitaran durant el 2020 i es començaran a executar a finals d'any. Això és el que li va traslladar la mateixa direcció del Museu Nacional Arqueològic de Tarragona (MNAT).

Molinera va presentar la millora com "un projecte de molta envergadura i d'un pressupost important en què l'Ajuntament no hi pren part", ja que la titularitat de la vil·la depèn del MNAT. Aquesta obra es desenvoluparà coincidint amb el **20è aniversari de la declaració de Tàrraco** com a patrimoni Mundial de la Humanitat per la Unesco.

CURA DEL PATRIMONI ROMÀ D'ALTAFULLA

Una de les voluntats per aquest mandat del nou executiu local és tenir cura del patrimoni romà de la vila. En destaquen les termes de mar, a la zona del Fortí, on hi ha projectada una intervenció pressupostada per l'Ajuntament d'Altafulla en 300.000 € i en què el consistori busca



complicitats amb altres administracions per finançar les actuacions previstes en **cinc fases d'execució**.

El primer pas, ja anunciat, serà garantir l'**accessibilitat** fins al mateix amb

una passarel·la que s'espera poder construir durant aquest 2020 amb una inversió de 50.000 € provinents del presumible romanent positiu del consistori. Seria la primera fase d'un projecte de

museïtzació que inclourà també un estudi arqueològic del jaciment i la construcció d'un voladís al voltant de les restes per garantir al mateix temps la visió del jaciment. •

► Xisco Roig: "L'objectiu per a la platja és trobar un equilibri que a hores d'ara està trencat"

A finals del mes de novembre, la platja d'Altafulla va encetar el camí per a una gestió més sostenible i natural amb l'inici de l'estudi que la regidoria de Medi Ambient va encarregar a la **consultoria ambiental Qu4tre**. Xisco Roig, Doctor en Geografia i Geologia, especialitzat en geomorfologia litoral a la Universitat d'Utrecht, als Països Baixos, és el responsable d'aquesta anàlisi. En declaracions a Altafulla Ràdio va reco-

nèixer que "la platja ha de ser un recurs turístic, però no per això l'hem de tractar de forma regida. L'objectiu és trobar un equilibri, que a hores d'ara està trencat".

La d'Altafulla "no és una platja natural", va remarcar Xisco Roig. Un dels problemes més greus que pateix són els impactes temporals, fet que es produeix perquè "no té mecanismes de defensa" i que es repeteix diverses vegades a l'any. Les solucions impliquen fer una diagnosi

separant la platja per sectors, on caldrà aplicar mesures de gestió morfològiques i de serveis diferents. Aquests sectors són els de la zona del Fortí, tot el tram que correspon a Botigues de Mar, i l'espai que va del punt on acaba el passeig fins el terme municipal de Tarragona.

La voluntat del consistori és que la platja d'Altafulla no es converteixi en un producte com succeeix en altres indrets de la Costa Daurada i trobar un sistema

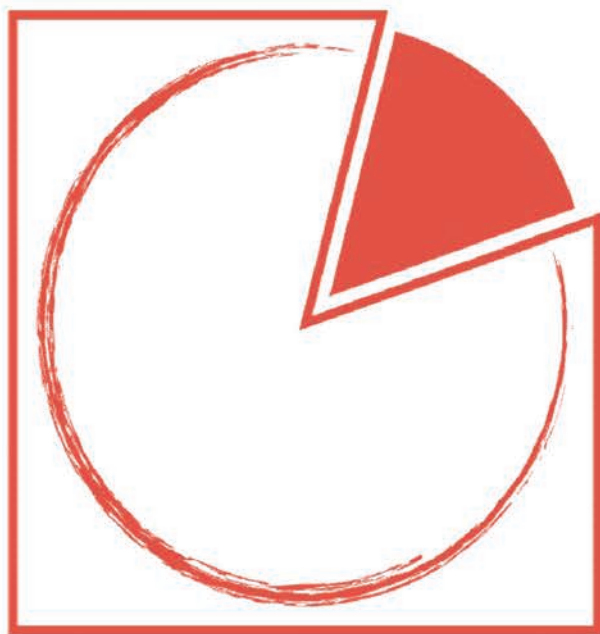
natural que s'assembla al que hi ha a la zona de Tarragona, com ha manifestat en més d'una ocasió la coalcaldesa i responsable de Medi Ambient, Alba Muntadas.

L'estudi finalitzarà entre els mesos de **febrer i març**. Llavors la consultoria ambiental Qu4tre i la regidoria de Medi Ambient realitzaran una presentació amb les conclusions i les propostes per fer-la més natural i sostenible, i que Xisco Roig pretén acompanyar d'una **visita guiada** per a les persones que els interessi com funciona un sistema de platja envers un altre.

Xisco Roig ha elaborat estudis com a consultor ambiental liberal en planificació, ordenació de recursos naturals, gestió litoral i turisme sostenible per a diferents administracions públiques. Ha estat el director del servei de gestió litoral de Menorca, de la Reserva de Biosfera, i ha realitzat programes i plans de gestió litoral de platges i dunes en Parcs Naturals de Balears i Catalunya i d'Amèrica Central, així com la redacció de criteris de gestió per a ajuntaments del litoral. Ha publicat articles en revistes nacionals i internacionals sobre processos geomorfològics i de gestió litoral, basada en criteris geoambientals i socials. •



PIZZERIA SOLO COMO



977 65 00 09
PLÇ MARTÍ ROYO 3, L1
ALTAFULLA, 43893



MASIA CAN MARTI



BUIXES DE BURRIAC
BY JAUME DRUDIS



PATI DELS TARONGERS



MARITIME BEACH CLUB

hotel

GRUP
CLAU
STRE

events

spa

gastronomia

CELEBRACIONS 2020

- Aniversaris
- Comunions
- Casaments
- Sopars d'empresa
- Calçotades

+ INFO I RESERVES TLF. 977 651 557

rrpp@granclaustre.com

WWW.GRANCLAUSTRE.COM

CORONAS DE PORCELANA EN UNA SOLA VISITA



Tel. 977 651 433

MAINADA 3B

ALTAFULLA

Whatsapp 605158451

Altafulla ha viscut un ampli programa d'activitats de Nadal i Reis

D'entre les novetats, cal destacar l'anada a buscar el Tió a la muntanya de Sant Antoni, la instal·lació de punts de so i llum en el recorregut de Ses Majestats els Reis d'Orient i l'entrega de lots especials per als adults a la plaça del Pou, i el lliurament de regals a l'Església de Sant Martí com s'havia fet antigament a la vila. Francesc Tribaldo i Josep Manchó van repetir premis en el Concurs de Pessebres, i el Primer Bany de l'Any, organitzat pels Atletes i l'Ajuntament, i el Parc de Nadal, van tornar a ser un èxit de participació. / **Fotos:** A.J. / C.G. / E.V. / Ajuntament.





COMUNIONS 2020

Les teves trobades familiars, a l'Altafulla Mar!



Sales privades, jardí, activitats infantils i la millor gastronomia

Dates ja disponibles / 977 651 155 / comercial@altafullamarhotel.com / www.altafullamarhotel.com



Asesoría de Empresas

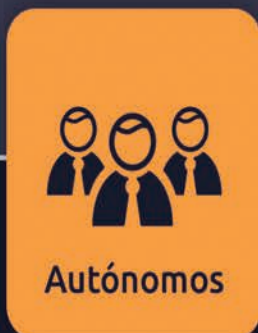
Gestión Inmobiliaria



Te ofrecemos más de 15 años de experiencia en **ASESORAMIENTO** a empresas, autónomos y particulares.



Empresas



Autónomos



Particulares

Tels. 977 650 469 · 627 401 009 · 678 292 188

www.csconsulting-group.com

Ronda de Altafulla nº 53-57 43893 Altafulla - Tarragona inmobiliaria@csconsulting-group.com



Oportunidad procedente de Banco!!! Venta de últimas 7 casas adosadas obra nueva en Altafulla. Muy bien situadas, Luminosas y muy amplias. 4 habitaciones, comedor con salida a jardín privado, cocina totalmente equipada, garaje para dos vehículos y gran jardín con piscina comunitaria.

Desde 315.000€

Any nou, pressupost nou

Alba Muntadas Olivé # L'Esquerra Independentista d'Altafulla - Esquerra Republicana de Catalunya - L'EINA-ERC



Comencem l'any i amb el nou any entren en vigor el primer pressupost del nou govern republicà i del canvi. Un pressupost aprovat el darrer 9 de desembre i que presenta una novetat important i és que qualsevol que els consulti podrà veure clarament a quins projectes es destinen les partides adjudicades a cada regidoria. D'aquesta manera presentem un pressupost més transparent, eliminant al màxim aquelles partides poc clares definides com a "treballs a realitzar per altres empreses". A més a més aquest pressupost aposta també per la participació ciutadana, i és que per pri-

mera vegada existeix una partida destinada específicament a tal efecte i que servirà per començar a posar en marxa un portal web a través del qual la ciutadania podrà participar en diversos projectes engegats des de l'ajuntament.

I el primer projecte que aquest govern proposa per a participació ciutadana és el nostre Pla d'Acció Municipal (PAM), que vam donar a conèixer en audiència pública el passat 7 de desembre i que properament podreu trobar a la web de l'ajuntament per fer-hi les vostres esmenes. Per altra banda el pressupost és molt ajustat i no deixa gaire lloc per a inversions. Les inversions per aquest primer any de mandat, com la reorganització del centre de

salut per a poder disposar de mig metge més, es pressupostaran quan es tanqui definitivament l'exercici 2019 i sapiguem el romanent de tresoreria.

Des de l'EINA us volem desitjar un bon any 2020 en què es facin realitat tots els vostres projectes, així com nosaltres anem fent realitat els nostres projectes per Altafulla des del govern del poble. Un d'aquests projectes que es comença a materialitzar és el pla per a la gestió sostenible de la platja que, gràcies a l'estudi realitzat aquest final d'any, podrà començar a dur-se a terme aquest 2020. Aquest estudi es presentarà en audiència pública cap al febrer-març, us animem a tots i totes a estar atents a la convocatòria!. Bon any 2020! •

2020, any de mobilitat i comptes sanejats

Francesc Farré Camps # Alternativa Altafulla - AA



Aquest 2020 tindrem la possibilitat d'invertir més que mai. La bona gestió econòmica de l'anterior govern durant els darrers vuit anys, fa que siguem el municipi de més de 5.000 habitants més sanejat del Camp de Tarragona.

Mai s'havien aprovat a Altafulla uns pressupostos sense deute però també fa anys que no es preveien unes inversions tan baixes i que, a més a més, el 62% es destinen exclusivament a pagar les reformes de la Violeta. L'any anterior, tot i fer front a la liquidació dels 254.000 € del deute històric pendent, vàrem fer el doble d'inversions d'aquest any amb actuacions a la via pública i l'enllumenat, dos capítols que han disminuït en els nous

pressupostos. El nou govern no ha hagut de destinar cap euro a pagar deute i deixa per la Primavera la decisió de què vol fer amb la liquidació definitiva i el romanent.

No veiem però unes perspectives clares, tenen una infraestructura totalment acabada des de fa dos mesos, la Violeta, que diuen no obrirà fins al proper Sant Martí, potser necessiten temps per fer la placa, com la del gimnàs de la Portalada, que figuren els seus noms, malgrat no haver-lo fet ni haver votat en el seu dia els pressupostos que incloïen aquest projecte com també els de la Biblioteca o la Violeta. Tampoc, diuen, que aprofitaran la forta inversió del govern de Pedro Sánchez per l'estudi de la regressió de les platges del litoral

mediterrani, ni aprofitaran cap idea de l'anterior govern per un futur Centre de Dia.

També han renunciat a un dels seus projectes, el gens recomanable Enllaç Nord. Aquest 2020 serà l'any de la Mobilitat. Des de l'1 de gener s'han aixecat els peatges de l'autopista de Salou fins a Alacant, en un any es podrà entrar i sortir d'Altafulla per circular lliurement i amb el nou govern PSOE-Unidas Podemos (si ERC no ho impedeix) es posaran en marxa les inversions que reactivaran la connexió de l'autovia a l'autopista i se solucionarà el problema de la rotonda que tan afecta a la gent de Brises. Mobilitat que també tindrà fortes novetats en el ferrocarril. Des d'Alternativa volem desitjar a la ciutadania d'Altafulla un bon any 2020. •

Altafulla, amb les victòries de l'independentisme

Hèctor López Bofill # Junts per Altafulla



El 19 de desembre del 2019 el Tribunal de Justícia de la Unió Europea (TJUE) va dictar una decisió històrica per la qual es reconeixia la condició d'eurodiputat a Oriol Junqueras i la seva immunitat de manera que es posava en qüestió la legalitat de la sentència del Tribunal Suprem per la qual el vicepresident legítim havia estat condemnat a 13 anys de presó. Com a conseqüència de la resolució del TJUE el President Carles Puigdemont i el conseller Toni Comín també accedien a la condició d'eurodiputats en entendre que l'ordenament espanyol no podia impedir amb requisits addicionals que fossin membres de la cambra després d'haver obtingut

el vot de milions de ciutadans. La prevalença de la democràcia i del dret de sufragi va portar a l'aparell de l'estat espanyol a una derrota internacional sense precedents i de conseqüències imprevisibles per a l'aspiració catalana de crear un estat independent. A fi de provar de tapar el ridícul monstruós en el qual la judicatura espanyola havia caigut aquell mateix dijous 19 de desembre el President Torra fou condemnat pel Tribunal Superior de Justícia a una pena d'inhabilitació per uns fets, penjar una pancarta al palau de la Generalitat, que a tota Europa serien una manifestació de l'exercici del dret a la llibertat d'expressió.

Estem convençuts que el nostre municipi ha d'estar al costat dels anhels majoritaris de la ciutadania de

Catalunya i, davant aquests fets, ha d'aprovar mocions que d'una banda reclamin que l'aparell de govern espanyol compleixi amb les resolucions europees i alliberi immediatament Oriol Junqueras i, en un altre sentit, es doni suport al President Torra davant l'ofensiva judicial que ha patit i que el poden portar a una inhabilitació que faci dels jutges espanyols (i no del Parlament català) aquells que determinin qui és la màxima institució del país. Aquestes properes setmanes reprendrem els contactes amb el govern d'Altafulla i l'alcalde a fi de consensuar aquests escrits que facin inequívoca la voluntat de la majoria dels altafullencs i altafullenques i dels seus representants sempre a favor de la llibertat de Catalunya. •

La necessària retribució de la política

Fonxo Blanch Canyelles # Partit dels Socialistes de Catalunya - PSC



M'esmeno a la totalitat. Quan el juliol de 2015 el nou govern AA-Eina van establir una escala de retribucions em va faltar temps a treure un full radicalment crític; potser calia que els canvis haguessin estat més graduals, any a any i no tot de cop. Però reconec que em deixava emportar pel despit d'un insuperable segon fracàs electoral (com va dir el Pepe Pijuan: "fi de cicle", inexorable, que acaba arribant a tot animal polític d'arreu). Ara, quan el PSC hem pactat amb Eina (indiscutible eix vertebrador del Govern d'aquest mandat municipal) prou que hem acceptat unes retribucions; que, de fet, ja tenen un sentit continuista consolidat.

No està de més recordar que la primera vegada que el PSC es va presentar portàvem al programa que si governàvem "fariem dissabte al poble", és a dir, contribuiríem a la neteja viària no únicament "inspeccionant" sinó "acotxant-se". Què volia dir aquesta actitud? Sincerament, i vist amb perspectiva, que no acabàvem de creure'ns "dignes" de ser "polítics". Teníem el que se'n diu "autoodi" perquè prou que veníem del desprestigi total de la política per legitimar una dictadura militar que a més de la por va "mentalitzar". És el substrat de tots els populismes que sempre erigeixen els líders carismàtics, amb un entorn de fidels, tan incondicionals com aprofitats. En el cas d'aquella candidatura del PSC també pesava la nostra joventut;

que s'havia d'enfrontar a la generació dels pares en les eleccions.

Ja som en temps de fixar, com a postulats de tota democràcia liberal pluralista, que els càrrecs electes (i algun de confiança) tinguin la seva explícita i transparent retribució per dedicació. És la garantia de la seva responsabilitat. Per cert, la nostra regidora, l'Imma, com a jubilada ceneix els seus ingressos municipals a assistències. Establert que cal adonar-se'n i legitimar les retribucions al Govern i Ple municipals ara s'escau donar seguretat laboral als que encara són interins a la plantilla. I, sobretot, que s'acabin les externalitzacions del personal de neteja, donant-los un horitzó d'incorporació a plantilla. •

Iniciem el 2020!

Natàlia Sanz Pijuan # Ara Altafulla



Amb el principi d'any es posen damunt la taula totes les accions i activitats que tenim plantejades per aquest 2020! Iniciem l'any amb pressupostos nous, amb les mateixes quanties o una mica menys, però amb ganes i il·lusió, amb reptes i metes. Encetem l'any amb FITUR, la Fira Internacional de Turisme més rellevant amb presència de la marca Costa Daurada on Altafulla hi serà representada sota aquest paraigües. Conferències i xerrades per a conèixer de primera mà el futur del turisme. I tot tornant del mes gener ens posem mans a la feina

amb la preparació del 20è aniversari de la Nit de Bruixes i el Pleamar Vintage i el Tarraco Romana, posant enmig d'aquestes dates, noves trobades per dinamitzar associacions i actes a la vila d'Altafulla. Les dates en la majoria dels actes ja estan establertes i esperades per a tothom; no és bo canviar allò que funciona, però si es pot millorar per arribar a més gent o fer particip a més actors del municipi és un dels reptes des del consistori actual.

Allò que funciona no s'ha de canviar, però si la situació ho permet s'ha de millorar. El 2020 és un any d'oportunitats, de demostrar pel que realment es vol

lluitar, per dinamitzar el nostre municipi comercialment i turísticament. De manera equilibrada i amb un turista de qualitat. I que els nostres comerços puguin tenir una continuïtat comercial al llarg de tot l'any. Intentar enfortir i fer créixer la nostra xarxa comercial és el més gran dels nostres reptes per als propers quatre anys, feina feixuga però no impossible! Ens queden dotze mesos per treballar per i pel poble, fent allò que més ens agrada i intentar fer-ho de la millor manera. Així podem dir que els nostres propòsits pel 2020 són possibles realitats que només vindran de la mà de l'esforç i la continuïtat en el dia a dia. Bon any! •

calvet

ALUMINI · FERRO · INOX · VIDRE

Ronda d'Altafulla, 66
43893 Altafulla (Tarragona)
977 65 09 02
info@serralleriacalvet.com

LA TEVA TENDA
GOURMET

REGALS QUE ES MENGEN

Horari d'Hivern:
Dilluns: 11:30-13:30
Dimarts: 9:00-11:30
Dimecres, Dijous i Divendres:
9:00-11:30 i 18:00-20:00
Dissabte: 10:00-13:30
Diumenge: Tancat

www.mariscalsarroca.com
Marques de Tamarit 3C, ALTAFULLA.
T 877050863

OFERTES ESPECIALS

Vine a coneixe'ns i prova els nostres pastissos!

Carrer Mossèn Miquel Amorós, 17

6 8 2 0 2 3 4 3 4

ASSESSORS I GESTORS DES DE 1.952

ASSESSORIA LABORAL
FISCAL I COMPTABLE
ASSESSORIA MERCANTIL
GESTORIA ADMINISTRATIVA
ADVOCATS
TRAMITACIÓ DE VEHICLES
ASSEGURANCES

SVGRANYES

ASSESSORS I GESTORS DES DE 1.952

C/ Sant Francesc 10
43003 TARRAGONA
T. 977 23 38 06
Fax. 977 23 38 51
info@sugranyes.com
www.sugranyes.com

GA Gestors Administratius n°165 i n°231

Estudiaran la instal·lació d'una estació de càrrega per a vehicles

La regidoria de Medi Ambient de l'Ajuntament d'Altafulla vol fer les primeres passes cap a la transició energètica aquest 2020. La coalcaldesa i responsable de l'àrea, Alba Muntadas, ha deixat clar que el futur del consistori ha de passar per un model basat en les energies renovables que deixi enrere l'actual sistema de combustibles fòssils. Un camí que han iniciat els Reis Mags d'Orient fent entrega al consistori d'una **bicicleta elèctrica**. La voluntat és posar-la a disposició del personal municipal perquè pugui realitzar desplaçaments curts per l'interior del municipi. Per Alba Muntadas, "és el primer pas per començar a substituir l'actual parc mòbil generador de gasos d'efecte hivernacle

per un parc mòbil més sostenible". Si els resultats són positius, en demanaran una altra l'any vinent.

La previsió per aquest 2020 no contempla l'adquisició de cap altre vehicle sostenible, tot i que la regidora de Medi Ambient s'ha compromès a elaborar un estudi per a la **instal·lació d'un carregador elèctric que doni servei tant a la flota municipal com a la ciutadania**. Muntadas va explicar que "el primer pas és definir-ne la ubicació, i a partir d'aquí, començar a substituir els vehicles de combustió per vehicles elèctrics". La coalcaldesa encoratja als particulars a fer aquesta transició també cap a l'energia elèctrica en els seus vehicles. / **Foto:** Ajuntament. •



Posen a punt l'Aula de Natura de la Finca Canyadell, gestionada per Gepec

L'Aula de Natura de la Finca Canyadell d'Altafulla ja ho té tot a punt per encetar aquest 2020. El Grup Ecologista Gepec ha dut a terme treballs d'adequació i condicionament de l'espai perquè l'**Escola de Naturalistes El Corriol** hi pugui desenvolupar la seva activitat amb normalitat. La intenció de l'entitat és posar a punt l'hivernacle i per això hi ha trasplantat espècies autòctones.



Tot i que la finca és propietat de l'Ajuntament d'Altafulla, és el Gepec qui la gestiona i qui en té la custòdia. De fet, la relació entre ambdues parts ve de lluny. Va ser a finals del 2013 quan van signar el primer acord de col·laboració, i al 2016 quan el consistori va cedir un dels mòduls d'aquest espai a l'entitat ecologista. Des d'aleshores, ambdues entitats han treballat colze a colze per posar en valor l'espai.

La darrera col·laboració va tenir lloc el passat mes de novembre, quan el

consistori va **senyalitzar-ne els accessos**, així com els camins que hi condueixen. Segons va avançar la coalcaldesa i regidora de Medi Ambient, Alba Muntadas, el consistori treballa en la creació d'una xarxa de voluntariat que tingui cura de l'espai. La presentació oficial de l'Escola de Naturalistes serà el proper 14 de gener a partir de les 17:30 hores. / **Foto:** Gepec •

Contra l'incivisme, tolerància zero



Després que l'Ajuntament d'Altafulla identificés a alguns dels autors del llançament furtiu de brossa, escombraries i runa en diversos abocadors incontrolats ubicats a l'entorn dels camins rurals del lateral de l'AP-7 i el centre educatiu del Roquissar, el consistori, amb la Policia Local, ha procedit a sancionar-los i a ordenar-los la neteja d'allò que van

embrutar". En aquest sentit, el coalcalde d'Altafulla, Jordi Molinera, va agrair la col·laboració ciutadana, que va denunciar els fets, i va etzibar: "Contra l'incivisme, tolerància zero". A la imatge es pot veure una màquina excavadora d'un dels autors dels abocaments incontrolats, que va ser denunciada i multada pel consistori. / **Foto:** Ajuntament •

Breus

PUBLIQUEN LES DATES DE LA PREINSCRIPCIÓ ESCOLAR PER AL CURS 2020-2021

El departament d'Educació de la Generalitat de Catalunya ha fet públiques les dates de preinscripció del proper curs 2020-2021. Les famílies d'alumnes de segon cicle d'educació infantil, primària i secundària obligatòria podran presentar les sol·licituds entre el 23 de març i l'1 d'abril de 2020. El Govern català també ha determinat el període de matriculació del segon cicle d'educació infantil i dels ensenyaments obligatoris. Així, fins a 1r d'ESO, la matrícula es podrà fer del

16 al 22 de juny de 2020; i a partir de 2n d'ESO, entre el 29 de juny al 3 de juliol, tenint en compte que l'avaluació extraordinària serà del 18 al 23 de juny. D'altra banda, a Batxillerat i als cicles formatius de grau mitjà, la data se situa dins de la primera quinzena de maig; i en els cicles formatius de grau superior, la segona quinzena.

EL MUSEU ETNOGRÀFIC, UNA DE LES OPCIONS A ESCOLLIR EN EL PROJECTE "SERVEI COMUNITARI"

El Museu Etnogràfic d'Altafulla serà una de les opcions que podran triar els alumnes de 4t d'ESO de l'Institut

d'Altafulla dins del projecte "Servei Comunitari". Es tracta d'una iniciativa que el departament d'Ensenyament de la Generalitat ha posat en marxa aquest curs a tots els centres de secundària catalans. Al centre altafullenc, és el cap del departament de Ciències Socials, Carlos Terron, l'encarregat de gestionar una iniciativa que té per objectiu donar a conèixer i conscienciar l'alumnat de les diferents problemàtiques i realitats existents dins del seu entorn, i posar els seus coneixements i capacitats al servei de la comunitat. Amb això, es podria complir un dels objectius del voluntariat del museu per aquest 2020:

ampliar l'espai d'exposició i incrementar el nombre de voluntaris.

ELS CASTELLERS D'ALTAFULLA CONVOQUEN UNA ASSEMBLEA EXTRAORDINÀRIA EL 25 DE GENER

Els Castellers d'Altafulla segueixen sense resoldre la manca de candidatures per a les juntes tècnica i administrativa, després que no es presentés cap candidatura en l'Assemblea General celebrada a mitjans de desembre. Per això han convocat pel 25 de gener una Assemblea Extraordinària per tractar d'establir ambdues executives, entre d'altres punts a aprovar. •

Altafulla recapta prop de 6.000 euros per a La Marató



Altafulla ha tancat la recaptació en favor de La Marató amb una quantitat de 5.954,73 €. L'Ajuntament i moltes entitats i persones a títol individual s'han sumat a la nova convocatòria d'aquest passat mes de desembre, que ha mostrat de nou la cara més solidària d'altafullencs i altafullenques. La xifra ha tornat a **superar** l'assolida en la passada edició, que va sobrepassar el llindar dels 5.000 €. De la recaptació total, el consistori hi ha destinat una partida de 1.500 €.

L'activitat estrella va ser el concert de la Jazzorquesta de l'Institut, que va aconseguir 1.048,55 €. L'han seguit la venda de caldo i canelons de Nadal de

l'Ateneu Cultural de Dones durant la Fira de Nadal, amb 815 €; les activitats organitzades per l'AMPA de la Portalada, amb 589,55 €; la caminada, l'esmorzar i el bingo populars, amb 564,30 €; la xocolatada del Roquissar, amb 400 €; la tómbola, el sorteig d'una panera educativa, i el mural de la Portalada, amb 231,10 €; el concert de Nadal de l'Escola Municipal de Música, amb 181,91 €; "La màgia de les galetes", de la botiga Ona et Lia, amb 176,20 €; les activitats de la llar d'infants Hort de Pau, amb 155,20 €; la venda de pastissos de la llar d'infants Francesc Blanch, amb 152,10 €; i la cantada de la Coral Nous Rebrotos a la Fira de Nadal, amb 140,82 €.



Aquests prop de 6.000 € s'han sumat als 9.404.256 € amb què TV3 i Catalunya Ràdio van tancar enguany el marcador de la 28a edició del programa solidari, dedicat a les malalties minoritàries, patologies molt poc freqüents que afecten un màxim de cinc persones per cada 10.000. A Catalunya, es calcula

que hi ha 400.000 persones que pateixen una malaltia rara. Els donatius per a La Marató 2019 es podran fer fins al 31 de març del 2020 per tots els canals que es mostren al portal web www.tv3.cat/marato/donatius. / **Fotos:** E.V. / C.G. / Ajuntament •

L'Ajuntament d'Altafulla destina 18.000 euros en ajuda humanitària



Una de les activitats en què participa el grup de teatre de "Mans per l'Acció Solidària" a Altafulla. / **Foto:** E.V.

L'Ajuntament d'Altafulla va aprovar les subvencions que el Consell Sectorial d'Acció Social i Gent Gran ha concedit a diverses oenegés i associacions amb projectes solidaris per a l'any 2019. Es tracta d'una ajuda de 18.000 euros perquè les **oenegés i associacions sense ànim de lucre** puguin dur a terme els seus projectes de cooperació en què alguns beneficiaran veïns i veïnes d'Altafulla i Tarragona, i d'altres, que es destinen a programes d'àmbit internacional.

Concretament, **en l'àmbit internacional**, un total de 750 € aniran destinats a la Fundació Daniel Shah & Núria Toneu per la construcció de deu pous d'aigua potable de bomba manual i de gran profunditat a la població rural de Ramagopalpur, a la Índia. I un total de

3.125 € més es destinaran al Projecte Socio-Sanitari a les comunitats rurals de Peten, a Guatemala, que gestiona la Fundació Hospital Joan XXIII de Tarragona.

Al **Camp de Tarragona**, l'Associació Provincial de Paràlisi Cerebral de Tarragona rebrà un total de 2.000 euros per l'atenció i cura de persones amb paràlisi cerebral i pluridiscapacitat; i en l'**àmbit català**, es destinaran 1.500 euros per a la Marató de TV3, destinada a les malalties minoritàries. I en l'àmbit local, Mans per l'acció Solidària d'Altafulla rebrà una ajuda de 4.125 € per desenvolupar els projectes de Teatre Social i Roba de 2a mà, i Càritas Altafulla, serà subvencionada amb 6.500 € per l'acollida i aliments per a persones i famílies més vulnerables. •

L'altafullenca Gemma Soldevila rep el 3r premi de Fotografia Castellera



Gemma Soldevila, la segona per la dreta. / **Foto:** Revista Castells

El tercer premi de Fotografia Castellera de la 14a Nit de Castells va reconèixer una de les imatges de l'altafullenca Gemma Soldevila en categoria Professional. La imatge guardonada amb aquest tercer premi la va immortalitzar durant la Diada del Quadre de Santa Rosalia de Torredembarra. En ella s'hi pot veure un nen petit de la Colla Jove dels Xiquets de Valls en el moment que es va posar a fer pinya.

No és la primera vegada que l'altafullenca és reconeguda per les seves fotografies. El certamen, organitzat per la revista Castells i patrocinat per Repsol, va celebrar la gala de lliurament de guardons el passat 14 de desembre. Els altres premiats en aquesta mateixa categoria van ser Mireia Comas, seguida d'Arnau Montoya, i amb Pau Venteo en quarta posició. •

Cartell penjat de complet amb 800 inscripcions en la 9a Marxa Castells del Baix Gaià

Si ja ha estat un èxit des dels seus inicis, l'edició d'aquest 2020 ho ha superat. A falta de més de vint dies per a la seva celebració el pròxim 26 de gener, l'Ajuntament d'Altafulla ha hagut de penjar el cartell de complet en la 9a Marxa Castells del Baix Gaià. Un total de 800 persones s'han inscrit en una edició que **incrementa en 300** el nombre de participants respecte l'any anterior. Ho fa amb la possibilitat de

prendre-hi part en **tres circuits** diferents —de 17,5km, 26km, i 33,5km— i en tres possibles modalitats —marxa, marxa més calçotada, o únicament calçotada.

D'aquesta manera, el regidor d'Esports, Àlex Cañas, ha mostrat la seva satisfacció quant a la resposta de la ciutadania tenint en compte l'**ampliació d'inscripcions** i el **canvi de format**, ja que fins llavors es contemplava una

única modalitat. Natura, cultura i esport tornaran a citar-se el diumenge 26 de gener en aquesta novena edició d'una proposta que uneix els castells de Tamarit, El Catllar, La Riera, Ferran i Altafulla, amb la llera del riu Gaià com a eix vertebrador del recorregut. La prova, de caràcter no competitiu, donarà el tret de sortida a les vuit del matí, i culminarà amb la calçotada popular al parc del Comunidor. / **Foto:** Ildefonso Cuesta •



Altafulla, seu del Campionat de Catalunya de BTT- Raid XCO 2020 el pròxim 14 de juny



Altafulla acollirà el pròxim 14 de juny el Campionat de Catalunya de BTT - Raid XCO 2020, organitzat pel Club Bikepark Costa Daurada Torredembarra i la regidoria d'Esports de l'Ajuntament d'Altafulla. Més de **250 ciclistes** d'arreu de Catalunya disputaran la prova en un entorn privilegiat de la Costa Daurada com és l'Ermita d'Altafulla.

Els millors ciclistes catalans, molts d'ells internacionals, competiran en

un circuit molt exigent de cinc quilòmetres i d'entre 160 i 210 metres de desnivell acumulat. El pàdoc i podi estaran ubicats davant del Castell d'Altafulla on es farà l'entrega dels mallots de campions en un marc incomparable com és la zona de les Eres. Les categories participants seran cadet, júnior, sub-23, elit, màster 30, 40, 50 i 60, tant masculí com femení. Per a més informació podeu consultar el web www.ciclisme.cat. •

Esports reparteix 22.000 € en subvencions a entitats esportives el 2019

La regidoria d'Esports de l'Ajuntament d'Altafulla, que encapçala l'edil Àlex Cañas, ha atorgat un total de **22.000 €** en subvencions a entitats esportives del municipi per a l'exercici 2019. Així s'ha aprovat en la comissió de valoració de les subvencions, que es va celebrar el passat dimarts 17 de desembre, a la sala de Comissions de l'Ajuntament d'Altafulla. Aquestes quantitats s'han repartit d'acord amb les bases específiques que regeixen el procediment d'atorgament de les subvencions a les entitats esportives municipals, publicades al BOPT n°258, de 10 de novembre de 2014, per la qual es procedeix a fer la valoració de les diferents propostes presentades.

ENTITAT	IMPORT SUBVENCIÓ
Club Bàsquet Altafulla	3.330,54 €
Club Marítim Altafulla	3.760,42 €
Centre d'Esports d'Altafulla	3.335,22 €
Atletes d'Altafulla	3.235,75 €
Penya Ciclista d'Altafulla	2.211,78 €
AMPA CEIP "El Roquissar"	2.791,06 €
AMPA CEIP "La Portalada"	3.335,22 €

El regidor d'Esports, Àlex Cañas, ha avançat que de cara al primer trimestre de 2020 es començarà un **estudi per revisar les bases** amb l'objectiu que "estiguin ben definides i que cobreixin certes mancances que s'han detectat". Aquestes modificacions es basaran en criteris objectius amb la finalitat de ser el "màxim transparents i curosos" en la gestió dels diners públics. •

Marta Camps s'imposa en la 16a Cursa de Sant Silvestre de Tarragona

La cèlebre Cursa de Sant Silvestre de Tarragona va ser de nou l'encarregada de posar el punt i final a l'any 2019, i ho va fer amb protagonisme altafullenc. Marta Camps es va endur la victòria després de creuar la línia de meta amb un temps de 24 minuts i 13 segons. Al podi, la van acompanyar Carme Tort (At. Manresa), amb un temps de 25 minuts i 7 segons; i Alba Batlle (GEIEG) amb una marca de 26 minuts i 10 segons. Per Marta Camps, la Sant Silvestre és una cursa "**molt emotiva i especial**". Va titllar de "plaer i privilegi" poder participar-hi cada any, i, tot i reconèixer un recorregut un pèl més dur que altres anys, en va destacar el bon ambient

que es va tornat a repetir amb 2.200 participants.

Marta Camps no ha estat l'única representant dels Atletes d'Altafulla. Prop d'una trentena de membres de l'entitat hi van prendre part, entre ells Juanma Terrón, Oriol Biscamps, Pol Recasens, Marc Recasens, Jordi Recasens, Pedro de Peñaranda, Antonio Velasco, Quique de Peñaranda, Marc Velasco, Pepe de Peñaranda, Nacho de Peñaranda, Lluís Solà, Ana Maria Yuste, Quim Solà, Arantxa Abillar, Sara Garcia, Jordi Sedó, Daniel Gómez, Mònica Virgós, Isabel Serrano, Ana Pérez, Francisco Pacheco, Marc Alcántara, Josep Jasanada, Alexandra Archidona, i Jesús Archidona. / **Foto:** Joan Andreu Pérez •



TELÈFONS I ADREÇES	
AJUNTAMENT (Plaça del Pou, 1)	977 65 00 08
RECAPTACIÓ MUNICIPAL (Ajunt.)	977 65 61 09
CORREUS	977 65 18 16
OFICINA D'Ocupació	977 65 14 26
POLICIA LOCAL Marquès de Tamarit, 16	977 65 02 80
GUÀRDIA CIVIL	062
MOSSOS D'ESQUADRA	112
BOMBERS (Tarragona)	085 977 22 00 80 977 54 70 80
AMBULÀNCIES (centraleta)	977 25 25 25
CONSULTORI DE SALUT Mainada, 2A	977 65 60 07
URGÈNCIES CAP Torredembarra	977 64 38 01
AIGÜES D'ALTAFULLA (servei 24 hores)	977 65 16 76 900 194 998
EMERGÈNCIES	112
FARMÀCIA SUSANA DOMINGO Les Escoles, 3 (poble)	977 65 04 97
FARMÀCIA ALTAFULLA MAR Plaça dels Vents, 5	977 65 24 20
URGÈNCIES DENTALS CASTELLANI	977 65 14 33
OFICINA DE TURISME Plaça dels Vents, s/n	977 65 14 26
AULA DE FORMACIÓ ALDARA ESCOLA D'ADULTS	977 65 10 85
ESCOLA LA PORTALADA Plaça la Portalada s/n	977 65 03 23
ESCOLA ROQUISSAR	977 65 19 69
IES ALTAFULLA	977 65 16 62
LLAR D'INFANTS F. BLANCH Mainada, 2B	977 65 60 31
LLAR D'INFANTS HORT DE PAU Cabana, 2	977 65 21 20
ESPLAI DE LA GENT GRAN C. de Les Bruixes s/n	977 65 21 32
BIBLIOTECA MUNICIPAL Carrer Vinyet, 1. Baixos	977 65 11 76 608 58 95 30
CENTRE D'ESTUDIS D'ALTAFULLA Escoles, 10	977 65 09 12
CENTRE OBERT	977 65 06 90 648 54 62 72
PAVELLÓ POLIESPORTIU	977 65 15 71
ESCOLA DE MÚSICA (migdies) De l'Hostal, a la Violeta	977 65 20 60
CASAL LA VIOLETA Carrer de l'Hostal, 11	977 65 00 83
PUNT D'INFORMACIÓ JUVENIL Era de l'Esteve	977 65 24 68
ALBERG JUVENIL 'CASA GRAN' Placeta, 12	977 65 07 79
PISCINA MUNICIPAL Alcalde Pijuan, 4	977 65 21 10
CLUB MARÍTIM	977 65 02 63
PARRÒQUIA S. MARTÍ	977 65 01 58
ESTACIÓ DE SERVEI	977 65 22 54
TAXIS (J. GABARRÓ)	607 86 46 44 607 15 38 18 977 65 29 90
ALTAFULLA RÀDIO	977 65 29 23
AUTOCARS PENEDÈS	977 66 08 21
INFORMACIÓ RENFE	902 24 02 02
TANATORI DE TORREDEMBARRA	900 50 67 12
L'HORT DE LA SÍNIA. PUNT D'INFORMACIÓ DEL GAIÀ	655 48 61 15
JUTGE DE PAU	977 65 20 17
VETERINARIS (d'urgències)	977 65 29 08 627 56 39 39 629 71 15 90
PROTECCIÓ CIVIL	977 65 15 89 648 14 57 56
CÀRITAS PARROQUIAL	629 55 79 45

Serveis Municipals
<p>• SERVEIS SOCIALS - Atenció al públic Assistent Social: Dilluns, de 8 a 15 h. Educador Social: Dilluns, de 8 a 15 h.</p> <p>• BIBLIOTECA MUNICIPAL D'ALTAFULLA C. Vinyet, 1. Baixos - De dilluns a divendres, de 10 a 13h, i de 16 a 20h</p> <p>• OFICINA DE CORREUS (C. Marquès de Tamarit, 16) De dilluns a divendres, de 8:30 a 14:30 h Dissabtes, de 9:30 a 11:00 h</p> <p>• AIGÜES D'ALTAFULLA (C. Vinyet, 1 - Local 1) De dilluns a divendres, de 9 a 13 h</p> <p>• RECOLLIDA DE MOBLES I ANDRÒMINES Comunicació prèvia a l'Ajuntament d'Altafulla 977 65 00 08</p>

Centre de Salut
<p>ATENCIÓ AL PÚBLIC (977 65 60 07): De dilluns a divendres (matí): de 8 a 13 h Dilluns i dimecres (tarda): de 15:30 a 19:30 h</p> <p>PEDIATRIA I INFERMERIA PEDIÀTRICA: Dilluns/tarda i dimecres/matí Dra. CARME RIQUELME / INF. MÍRIAM VADILLO</p> <p>INFERMERIA TARDA: Dilluns tarda i dimecres tarda</p> <p>HORARIS DE CONSULTES INF. MIQUEL RIUS: De DL a DV (matins) Dra. ESTHER MUR: DL, DM, DJ i DV (matins) Dimecres a les tardes Dra. CAROLINA ROBADO: Dilluns a les tardes DM, DX, DJ i DV (matins)</p> <p>URGÈNCIES: CAP DE TORREDEMBARRA 977 64 38 01</p>

Servei de transport per a la gent gran	
ANADA	
10,25	Carrer dels Munts
10,35	Mirador dels Munts
10,45	Carrer de Santa Marta
10,55	Via Augusta/Plaça dels Vents
11,00	Carrer de les Esplanes
11,10	Carrer de la Bassa
11,20	Ronda d'Altafulla/Carrer de la Cadenera
11,25	Eroski
TORNADA	
12,25	Eroski
12,30	Ronda d'Altafulla/Carrer de la Cadenera
12,40	Carrer de la Bassa
12,50	Carrer de les Esplanes
12,55	Via Augusta/Plaça dels Vents
13,05	Carrer de Santa Marta
13,15	Mirador dels Munts
13,25	Carrer dels Munts

Per a qualsevol emergència podeu trucar a l'Ajuntament al Tel. 977 65 00 08 (REGIDORIA D'ACCIÓ SOCIAL I CIUTADANIA)

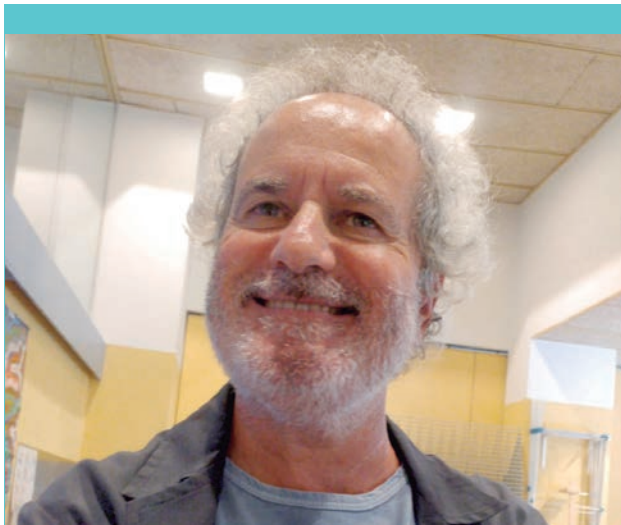
Deixalleria de Torredembarra
De dimarts a dijous: De 09 a 13 h i de 15 a 18 h
Dissabte: De 10 a 13 h i de 15 a 18 h
Diumenge: De 10 a 13 h
(Hi ha una limitació de 200 kg. com a màxim per persona. Cal acreditar la residència a Altafulla)
Pol. Ind. 'Roques Planes' - Tel: 977 64 58 19

FARMÀCIES DE GUÀRDIA
<p>HORARIS:</p> <p>Farmàcia Susana Domingo De dilluns a dissabte: De 9 a 13.30h, i de 16.30 a 20.30h Diumenges: De 9 a 13.30h</p> <p>Farmàcia Altafulla Mar De dilluns a divendres: De 9 a 14h, i de 17 a 20.30h De dissabte a diumenge: De 9 a 14h</p> <p>A partir de les 20.30 h, consulteu les farmàcies de guàrdia de Torredembarra A més: www.coft.org/guardies/ext/ Cogul: 977640003 - C/ Antonio Roig, 14 Arasa: 977642704 - C/ Verge Montserrat, 4 Miró: 977640735 - C/ Pere Badia, 55 Escudé: 977130735 - C/ Filadors, 6-8 Sant Jordi: 977642750 - Av. Sant Jordi, 19-21 Miramar: 977642022 - C/ Oreneta, 2</p>

Transports																																																																																																																																																																																																																																																			
<p>L12 - Parades a Pl. Imperial Tàrraco, Pau Casals, St. Francesc, Rambla Vella, Balcó, Miracle, Beneficència, Via Augusta, Tuset, Arrabassada, Savinosa, Cala Romana, Tennis, Mediterrani, Platja Llarga, Mas Rabassa, El Pont, Montsià, Osona, La Mora, Conca de Barbera, Blauet, Esquirol, Guineu, Castell de Tamarit, Tamarit, Aiguamolls del Gaià i Ferran</p>																																																																																																																																																																																																																																																			
<table border="1"> <thead> <tr> <th>PI. Imperial Tàrraco</th> <th>Aiguamolls del Gaià</th> <th>Aiguamolls del Gaià</th> <th>PI. Imperial Tàrraco</th> </tr> </thead> <tbody> <tr><td>6:20</td><td>6:48</td><td>7:01</td><td>7:36</td></tr> <tr><td>7:24</td><td>7:56</td><td>7:44</td><td>8:21</td></tr> <tr><td>8:15</td><td>8:50</td><td>8:10</td><td>8:49</td></tr> <tr><td>8:55</td><td>9:31</td><td>9:03</td><td>9:41</td></tr> <tr><td>9:39</td><td>10:14</td><td>9:43</td><td>10:20</td></tr> <tr><td>10:19</td><td>10:54</td><td>10:27</td><td>11:04</td></tr> <tr><td>10:59</td><td>11:35</td><td>11:04</td><td>11:43</td></tr> <tr><td>11:40</td><td>12:16</td><td>11:47</td><td>12:24</td></tr> <tr><td>12:15</td><td>12:52</td><td>12:30</td><td>13:07</td></tr> <tr><td>12:55</td><td>13:33</td><td>13:08</td><td>13:46</td></tr> <tr><td>13:35</td><td>14:14</td><td>13:45</td><td>14:20</td></tr> <tr><td>14:15</td><td>14:52</td><td>14:24</td><td>15:00</td></tr> <tr><td>14:57</td><td>15:34</td><td>15:05</td><td>15:40</td></tr> <tr><td>15:39</td><td>16:16</td><td>15:46</td><td>16:24</td></tr> <tr><td>16:17</td><td>16:53</td><td>16:27</td><td>17:05</td></tr> <tr><td>16:59</td><td>17:37</td><td>17:06</td><td>17:44</td></tr> <tr><td>17:40</td><td>18:17</td><td>17:48</td><td>18:27</td></tr> <tr><td>18:15</td><td>18:51</td><td>18:29</td><td>19:07</td></tr> <tr><td>18:55</td><td>19:31</td><td>19:04</td><td>19:40</td></tr> <tr><td>19:35</td><td>20:12</td><td>19:44</td><td>20:20</td></tr> <tr><td>20:15</td><td>20:51</td><td>20:24</td><td>20:58</td></tr> <tr><td>20:55</td><td>21:29</td><td>21:05</td><td>21:38</td></tr> <tr><td>21:35</td><td>22:07</td><td>21:45</td><td>22:16</td></tr> </tbody> </table>		PI. Imperial Tàrraco	Aiguamolls del Gaià	Aiguamolls del Gaià	PI. Imperial Tàrraco	6:20	6:48	7:01	7:36	7:24	7:56	7:44	8:21	8:15	8:50	8:10	8:49	8:55	9:31	9:03	9:41	9:39	10:14	9:43	10:20	10:19	10:54	10:27	11:04	10:59	11:35	11:04	11:43	11:40	12:16	11:47	12:24	12:15	12:52	12:30	13:07	12:55	13:33	13:08	13:46	13:35	14:14	13:45	14:20	14:15	14:52	14:24	15:00	14:57	15:34	15:05	15:40	15:39	16:16	15:46	16:24	16:17	16:53	16:27	17:05	16:59	17:37	17:06	17:44	17:40	18:17	17:48	18:27	18:15	18:51	18:29	19:07	18:55	19:31	19:04	19:40	19:35	20:12	19:44	20:20	20:15	20:51	20:24	20:58	20:55	21:29	21:05	21:38	21:35	22:07	21:45	22:16	<table border="1"> <thead> <tr> <th>Altafulla - Tarragona</th> <th>Tarragona - Altafulla</th> </tr> </thead> <tbody> <tr> <td>Parada Centre</td> <td>Centre Comercial</td> </tr> <tr> <td>23:29</td> <td>23:30</td> </tr> <tr> <td>01:04</td> <td>01:05</td> </tr> <tr> <td>02:34</td> <td>02:35</td> </tr> <tr> <td>04:34</td> <td>04:35</td> </tr> <tr> <td colspan="2">Tarragona</td> </tr> <tr> <td>Rambla Vella</td> <td>Imperial Tarraco</td> </tr> <tr> <td>23:53</td> <td>23:55</td> </tr> <tr> <td>01:28</td> <td>01:30</td> </tr> <tr> <td>02:58</td> <td>03:00</td> </tr> <tr> <td>04:58</td> <td>05:00</td> </tr> <tr> <td colspan="2">Tarragona</td> </tr> <tr> <td>Imperial Tarraco</td> <td>Rambla Vella</td> </tr> <tr> <td>00:15</td> <td>00:17</td> </tr> <tr> <td>01:45</td> <td>01:47</td> </tr> <tr> <td>03:45</td> <td>03:47</td> </tr> <tr> <td>05:05</td> <td>05:07</td> </tr> <tr> <td colspan="2">Altafulla</td> </tr> <tr> <td>Centre Comercial</td> <td>Parada Centre</td> </tr> <tr> <td>00:39</td> <td>00:40</td> </tr> <tr> <td>02:09</td> <td>02:10</td> </tr> <tr> <td>04:09</td> <td>04:10</td> </tr> <tr> <td>05:29</td> <td>05:30</td> </tr> </tbody> </table>		Altafulla - Tarragona	Tarragona - Altafulla	Parada Centre	Centre Comercial	23:29	23:30	01:04	01:05	02:34	02:35	04:34	04:35	Tarragona		Rambla Vella	Imperial Tarraco	23:53	23:55	01:28	01:30	02:58	03:00	04:58	05:00	Tarragona		Imperial Tarraco	Rambla Vella	00:15	00:17	01:45	01:47	03:45	03:47	05:05	05:07	Altafulla		Centre Comercial	Parada Centre	00:39	00:40	02:09	02:10	04:09	04:10	05:29	05:30																																																																																																
PI. Imperial Tàrraco	Aiguamolls del Gaià	Aiguamolls del Gaià	PI. Imperial Tàrraco																																																																																																																																																																																																																																																
6:20	6:48	7:01	7:36																																																																																																																																																																																																																																																
7:24	7:56	7:44	8:21																																																																																																																																																																																																																																																
8:15	8:50	8:10	8:49																																																																																																																																																																																																																																																
8:55	9:31	9:03	9:41																																																																																																																																																																																																																																																
9:39	10:14	9:43	10:20																																																																																																																																																																																																																																																
10:19	10:54	10:27	11:04																																																																																																																																																																																																																																																
10:59	11:35	11:04	11:43																																																																																																																																																																																																																																																
11:40	12:16	11:47	12:24																																																																																																																																																																																																																																																
12:15	12:52	12:30	13:07																																																																																																																																																																																																																																																
12:55	13:33	13:08	13:46																																																																																																																																																																																																																																																
13:35	14:14	13:45	14:20																																																																																																																																																																																																																																																
14:15	14:52	14:24	15:00																																																																																																																																																																																																																																																
14:57	15:34	15:05	15:40																																																																																																																																																																																																																																																
15:39	16:16	15:46	16:24																																																																																																																																																																																																																																																
16:17	16:53	16:27	17:05																																																																																																																																																																																																																																																
16:59	17:37	17:06	17:44																																																																																																																																																																																																																																																
17:40	18:17	17:48	18:27																																																																																																																																																																																																																																																
18:15	18:51	18:29	19:07																																																																																																																																																																																																																																																
18:55	19:31	19:04	19:40																																																																																																																																																																																																																																																
19:35	20:12	19:44	20:20																																																																																																																																																																																																																																																
20:15	20:51	20:24	20:58																																																																																																																																																																																																																																																
20:55	21:29	21:05	21:38																																																																																																																																																																																																																																																
21:35	22:07	21:45	22:16																																																																																																																																																																																																																																																
Altafulla - Tarragona	Tarragona - Altafulla																																																																																																																																																																																																																																																		
Parada Centre	Centre Comercial																																																																																																																																																																																																																																																		
23:29	23:30																																																																																																																																																																																																																																																		
01:04	01:05																																																																																																																																																																																																																																																		
02:34	02:35																																																																																																																																																																																																																																																		
04:34	04:35																																																																																																																																																																																																																																																		
Tarragona																																																																																																																																																																																																																																																			
Rambla Vella	Imperial Tarraco																																																																																																																																																																																																																																																		
23:53	23:55																																																																																																																																																																																																																																																		
01:28	01:30																																																																																																																																																																																																																																																		
02:58	03:00																																																																																																																																																																																																																																																		
04:58	05:00																																																																																																																																																																																																																																																		
Tarragona																																																																																																																																																																																																																																																			
Imperial Tarraco	Rambla Vella																																																																																																																																																																																																																																																		
00:15	00:17																																																																																																																																																																																																																																																		
01:45	01:47																																																																																																																																																																																																																																																		
03:45	03:47																																																																																																																																																																																																																																																		
05:05	05:07																																																																																																																																																																																																																																																		
Altafulla																																																																																																																																																																																																																																																			
Centre Comercial	Parada Centre																																																																																																																																																																																																																																																		
00:39	00:40																																																																																																																																																																																																																																																		
02:09	02:10																																																																																																																																																																																																																																																		
04:09	04:10																																																																																																																																																																																																																																																		
05:29	05:30																																																																																																																																																																																																																																																		
<table border="1"> <thead> <tr> <th colspan="2">RENFE</th> </tr> <tr> <th>Altf/Tgn</th> <th>Altf/Bcn</th> </tr> </thead> <tbody> <tr><td>07.00</td><td>06.02</td></tr> <tr><td>07.23</td><td>07.06</td></tr> <tr><td>07.36</td><td>07.29</td></tr> <tr><td>08.34</td><td>07.57</td></tr> <tr><td>09.01</td><td>08.08</td></tr> <tr><td>10.02</td><td>09.04</td></tr> <tr><td>10.30</td><td>09.34</td></tr> <tr><td>10.39</td><td>10.29</td></tr> <tr><td>10.58</td><td>11.33</td></tr> <tr><td>12.26</td><td>12.28</td></tr> <tr><td>12.58</td><td>12.33</td></tr> <tr><td>13.54</td><td>13.34</td></tr> <tr><td>14.00</td><td>14.35</td></tr> <tr><td>14.32</td><td>15.03</td></tr> <tr><td>15.01</td><td>15.20</td></tr> <tr><td>15.31</td><td>16.37</td></tr> <tr><td>15.58</td><td>17.06</td></tr> <tr><td>16.11</td><td>17.37</td></tr> <tr><td>16.31</td><td>18.34</td></tr> <tr><td>17.01</td><td>19.06</td></tr> <tr><td>18.00</td><td>20.06</td></tr> <tr><td>18.32</td><td>20.34</td></tr> <tr><td>18.59</td><td>21.05</td></tr> <tr><td>19.29</td><td>21.47</td></tr> <tr><td>20.05</td><td></td></tr> <tr><td>20.26</td><td></td></tr> <tr><td>20.30</td><td></td></tr> <tr><td>21.02</td><td></td></tr> <tr><td>21.31</td><td></td></tr> <tr><td>22.01</td><td></td></tr> <tr><td>22.34</td><td></td></tr> </tbody> </table>		RENFE		Altf/Tgn	Altf/Bcn	07.00	06.02	07.23	07.06	07.36	07.29	08.34	07.57	09.01	08.08	10.02	09.04	10.30	09.34	10.39	10.29	10.58	11.33	12.26	12.28	12.58	12.33	13.54	13.34	14.00	14.35	14.32	15.03	15.01	15.20	15.31	16.37	15.58	17.06	16.11	17.37	16.31	18.34	17.01	19.06	18.00	20.06	18.32	20.34	18.59	21.05	19.29	21.47	20.05		20.26		20.30		21.02		21.31		22.01		22.34		<table border="1"> <thead> <tr> <th colspan="6">AUTOBUSOS</th> </tr> <tr> <th colspan="6">De dilluns a divendres feiners</th> </tr> <tr> <th>Trdb</th> <th>Altf</th> <th>Tgn</th> <th>Tgn</th> <th>Altf</th> <th>Trdb</th> </tr> </thead> <tbody> <tr><td>6:20</td><td>6:24</td><td>6:40</td><td>6:50</td><td>7:10</td><td>7:15</td></tr> <tr><td>7:05</td><td>7:11</td><td>7:30</td><td>7:35</td><td>7:55</td><td>8:00</td></tr> <tr><td>7:20</td><td>7:26</td><td>7:50</td><td>8:35</td><td>8:50</td><td>8:55</td></tr> <tr><td>7:40</td><td>7:46</td><td>8:05</td><td>9:10</td><td>9:30</td><td>9:40</td></tr> <tr><td>7:55</td><td>8:01</td><td>8:20</td><td>9:45</td><td>10:05</td><td>10:10</td></tr> <tr><td>8:20</td><td>8:31</td><td>8:50</td><td>10:10</td><td>10:32</td><td>10:40</td></tr> <tr><td>8:40</td><td>8:46</td><td>9:05</td><td>11:45</td><td>12:05</td><td>12:10</td></tr> <tr><td>9:00</td><td>9:06</td><td>9:25</td><td>12:20</td><td>12:40</td><td>12:45</td></tr> <tr><td>9:15</td><td>9:21</td><td>9:40</td><td>12:45</td><td>13:05</td><td>13:10</td></tr> <tr><td>9:45</td><td>9:51</td><td>10:10</td><td>13:15</td><td>13:35</td><td>13:40</td></tr> <tr><td>10:15</td><td>10:21</td><td>10:40</td><td>13:45</td><td>14:05</td><td>14:10</td></tr> <tr><td>10:45</td><td>10:51</td><td>11:10</td><td>14:10</td><td>14:30</td><td>14:35</td></tr> <tr><td>11:15</td><td>11:21</td><td>11:40</td><td>14:20</td><td>14:40</td><td>14:45</td></tr> <tr><td>12:15</td><td>12:21</td><td>12:40</td><td>14:45</td><td>15:05</td><td>15:10</td></tr> <tr><td>12:40</td><td>12:46</td><td>13:05</td><td>15:10</td><td>15:30</td><td>15:35</td></tr> <tr><td>13:10</td><td>13:16</td><td>14:05</td><td>15:15</td><td>15:40</td><td>15:45</td></tr> <tr><td>13:40</td><td>13:46</td><td>14:05</td><td>16:15</td><td>16:37</td><td>16:45</td></tr> <tr><td>14:15</td><td>14:21</td><td>14:40</td><td>17:25</td><td>17:45</td><td>17:50</td></tr> <tr><td>15:15</td><td>15:21</td><td>15:40</td><td>17:45</td><td>18:05</td><td>18:10</td></tr> <tr><td>16:20</td><td>16:26</td><td>16:45</td><td>18:15</td><td>18:35</td><td>18:40</td></tr> <tr><td>16:45</td><td>16:51</td><td>17:10</td><td>18:45</td><td>19:05</td><td>19:10</td></tr> <tr><td>17:15</td><td>17:21</td><td>17:40</td><td>19:15</td><td>19:35</td><td>19:40</td></tr> <tr><td>18:20</td><td>18:26</td><td>18:45</td><td>19:45</td><td>20:05</td><td>20:10</td></tr> <tr><td>19:15</td><td>19:26</td><td>19:45</td><td>20:15</td><td>20:35</td><td>20:40</td></tr> <tr><td>20:15</td><td>20:21</td><td>20:40</td><td>21:10</td><td>21:32</td><td>21:40</td></tr> <tr><td>21:45</td><td>21:51</td><td>22:10</td><td>22:25</td><td>22:45</td><td>22:50</td></tr> </tbody> </table>		AUTOBUSOS						De dilluns a divendres feiners						Trdb	Altf	Tgn	Tgn	Altf	Trdb	6:20	6:24	6:40	6:50	7:10	7:15	7:05	7:11	7:30	7:35	7:55	8:00	7:20	7:26	7:50	8:35	8:50	8:55	7:40	7:46	8:05	9:10	9:30	9:40	7:55	8:01	8:20	9:45	10:05	10:10	8:20	8:31	8:50	10:10	10:32	10:40	8:40	8:46	9:05	11:45	12:05	12:10	9:00	9:06	9:25	12:20	12:40	12:45	9:15	9:21	9:40	12:45	13:05	13:10	9:45	9:51	10:10	13:15	13:35	13:40	10:15	10:21	10:40	13:45	14:05	14:10	10:45	10:51	11:10	14:10	14:30	14:35	11:15	11:21	11:40	14:20	14:40	14:45	12:15	12:21	12:40	14:45	15:05	15:10	12:40	12:46	13:05	15:10	15:30	15:35	13:10	13:16	14:05	15:15	15:40	15:45	13:40	13:46	14:05	16:15	16:37	16:45	14:15	14:21	14:40	17:25	17:45	17:50	15:15	15:21	15:40	17:45	18:05	18:10	16:20	16:26	16:45	18:15	18:35	18:40	16:45	16:51	17:10	18:45	19:05	19:10	17:15	17:21	17:40	19:15	19:35	19:40	18:20	18:26	18:45	19:45	20:05	20:10	19:15	19:26	19:45	20:15	20:35	20:40	20:15	20:21	20:40	21:10	21:32	21:40	21:45	21:51	22:10	22:25	22:45	22:50
RENFE																																																																																																																																																																																																																																																			
Altf/Tgn	Altf/Bcn																																																																																																																																																																																																																																																		
07.00	06.02																																																																																																																																																																																																																																																		
07.23	07.06																																																																																																																																																																																																																																																		
07.36	07.29																																																																																																																																																																																																																																																		
08.34	07.57																																																																																																																																																																																																																																																		
09.01	08.08																																																																																																																																																																																																																																																		
10.02	09.04																																																																																																																																																																																																																																																		
10.30	09.34																																																																																																																																																																																																																																																		
10.39	10.29																																																																																																																																																																																																																																																		
10.58	11.33																																																																																																																																																																																																																																																		
12.26	12.28																																																																																																																																																																																																																																																		
12.58	12.33																																																																																																																																																																																																																																																		
13.54	13.34																																																																																																																																																																																																																																																		
14.00	14.35																																																																																																																																																																																																																																																		
14.32	15.03																																																																																																																																																																																																																																																		
15.01	15.20																																																																																																																																																																																																																																																		
15.31	16.37																																																																																																																																																																																																																																																		
15.58	17.06																																																																																																																																																																																																																																																		
16.11	17.37																																																																																																																																																																																																																																																		
16.31	18.34																																																																																																																																																																																																																																																		
17.01	19.06																																																																																																																																																																																																																																																		
18.00	20.06																																																																																																																																																																																																																																																		
18.32	20.34																																																																																																																																																																																																																																																		
18.59	21.05																																																																																																																																																																																																																																																		
19.29	21.47																																																																																																																																																																																																																																																		
20.05																																																																																																																																																																																																																																																			
20.26																																																																																																																																																																																																																																																			
20.30																																																																																																																																																																																																																																																			
21.02																																																																																																																																																																																																																																																			
21.31																																																																																																																																																																																																																																																			
22.01																																																																																																																																																																																																																																																			
22.34																																																																																																																																																																																																																																																			
AUTOBUSOS																																																																																																																																																																																																																																																			
De dilluns a divendres feiners																																																																																																																																																																																																																																																			
Trdb	Altf	Tgn	Tgn	Altf	Trdb																																																																																																																																																																																																																																														
6:20	6:24	6:40	6:50	7:10	7:15																																																																																																																																																																																																																																														
7:05	7:11	7:30	7:35	7:55	8:00																																																																																																																																																																																																																																														
7:20	7:26	7:50	8:35	8:50	8:55																																																																																																																																																																																																																																														
7:40	7:46	8:05	9:10	9:30	9:40																																																																																																																																																																																																																																														
7:55	8:01	8:20	9:45	10:05	10:10																																																																																																																																																																																																																																														
8:20	8:31	8:50	10:10	10:32	10:40																																																																																																																																																																																																																																														
8:40	8:46	9:05	11:45	12:05	12:10																																																																																																																																																																																																																																														
9:00	9:06	9:25	12:20	12:40	12:45																																																																																																																																																																																																																																														
9:15	9:21	9:40	12:45	13:05	13:10																																																																																																																																																																																																																																														
9:45	9:51	10:10	13:15	13:35	13:40																																																																																																																																																																																																																																														
10:15	10:21	10:40	13:45	14:05	14:10																																																																																																																																																																																																																																														
10:45	10:51	11:10	14:10	14:30	14:35																																																																																																																																																																																																																																														
11:15	11:21	11:40	14:20	14:40	14:45																																																																																																																																																																																																																																														
12:15	12:21	12:40	14:45	15:05	15:10																																																																																																																																																																																																																																														
12:40	12:46	13:05	15:10	15:30	15:35																																																																																																																																																																																																																																														
13:10	13:16	14:05	15:15	15:40	15:45																																																																																																																																																																																																																																														
13:40	13:46	14:05	16:15	16:37	16:45																																																																																																																																																																																																																																														
14:15	14:21	14:40	17:25	17:45	17:50																																																																																																																																																																																																																																														
15:15	15:21	15:40	17:45	18:05	18:10																																																																																																																																																																																																																																														
16:20	16:26	16:45	18:15	18:35	18:40																																																																																																																																																																																																																																														
16:45	16:51	17:10	18:45	19:05	19:10																																																																																																																																																																																																																																														
17:15	17:21	17:40	19:15	19:35	19:40																																																																																																																																																																																																																																														
18:20	18:26	18:45	19:45	20:05	20:10																																																																																																																																																																																																																																														
19:15	19:26	19:45	20:15	20:35	20:40																																																																																																																																																																																																																																														
20:15	20:21	20:40	21:10	21:32	21:40																																																																																																																																																																																																																																														
21:45	21:51	22:10	22:25	22:45	22:50																																																																																																																																																																																																																																														
<table border="1"> <thead> <tr> <th colspan="6">AUTOBUSOS</th> </tr> <tr> <th colspan="6">Dissabtes feiners</th> </tr> <tr> <th>Trdb</th> <th>Altf</th> <th>Tgn</th> <th>Tgn</th> <th>Altf</th> <th>Trdb</th> </tr> </thead> <tbody> <tr><td>8:20</td><td>8:26</td><td>8:47</td><td>9:00</td><td>9:24</td><td>9:30</td></tr> <tr><td>9:30</td><td>9:36</td><td>9:57</td><td>10:30</td><td>10:54</td><td>11:00</td></tr> <tr><td>11:40</td><td>11:46</td><td>12:07</td><td>12:40</td><td>13:04</td><td>13:10</td></tr> <tr><td>13:45</td><td>13:51</td><td>14:12</td><td>14:30</td><td>14:54</td><td>15:00</td></tr> <tr><td>16:10</td><td>16:16</td><td>16:37</td><td>17:00</td><td>17:24</td><td>17:30</td></tr> <tr><td>17:10</td><td>17:16</td><td>17:37</td><td>18:00</td><td>18:24</td><td>18:30</td></tr> <tr><td>17:55</td><td>18:01</td><td>18:22</td><td>18:45</td><td>19:09</td><td>19:15</td></tr> <tr><td>18:55</td><td>19:01</td><td>19:22</td><td>19:45</td><td>20:09</td><td>20:15</td></tr> <tr><td>19:55</td><td>20:01</td><td>20:22</td><td>21:00</td><td>21:24</td><td>21:30</td></tr> <tr><td>20:55</td><td>21:01</td><td>21:22</td><td>21:35</td><td>21:59</td><td>22:05</td></tr> </tbody> </table>		AUTOBUSOS						Dissabtes feiners						Trdb	Altf	Tgn	Tgn	Altf	Trdb	8:20	8:26	8:47	9:00	9:24	9:30	9:30	9:36	9:57	10:30	10:54	11:00	11:40	11:46	12:07	12:40	13:04	13:10	13:45	13:51	14:12	14:30	14:54	15:00	16:10	16:16	16:37	17:00	17:24	17:30	17:10	17:16	17:37	18:00	18:24	18:30	17:55	18:01	18:22	18:45	19:09	19:15	18:55	19:01	19:22	19:45	20:09	20:15	19:55	20:01	20:22	21:00	21:24	21:30	20:55	21:01	21:22	21:35	21:59	22:05	<table border="1"> <thead> <tr> <th colspan="6">AUTOBUSOS</th> </tr> <tr> <th colspan="6">Diumenges i festius</th> </tr> <tr> <th>Trdb</th> <th>Altf</th> <th>Tgn</th> <th>Tgn</th> <th>Altf</th> <th>Trdb</th> </tr> </thead> <tbody> <tr><td>8:55</td><td>9:01</td><td>9:22</td><td>10:00</td><td>10:24</td><td>10:30</td></tr> <tr><td>10:30</td><td>10:36</td><td>10:57</td><td>11:30</td><td>11:54</td><td>12:00</td></tr> <tr><td>12:00</td><td>12:06</td><td>12:27</td><td>13:00</td><td>13:24</td><td>13:30</td></tr> <tr><td>16:10</td><td>16:16</td><td>16:37</td><td>16:50</td><td>17:14</td><td>17:20</td></tr> <tr><td>17:20</td><td>17:26</td><td>17:47</td><td>18:00</td><td>18:24</td><td>18:30</td></tr> <tr><td>18:45</td><td>18:51</td><td>19:12</td><td>19:30</td><td>19:54</td><td>20:00</td></tr> <tr><td>20:15</td><td>20:21</td><td>20:42</td><td>21:00</td><td>21:24</td><td>21:30</td></tr> </tbody> </table>		AUTOBUSOS						Diumenges i festius						Trdb	Altf	Tgn	Tgn	Altf	Trdb	8:55	9:01	9:22	10:00	10:24	10:30	10:30	10:36	10:57	11:30	11:54	12:00	12:00	12:06	12:27	13:00	13:24	13:30	16:10	16:16	16:37	16:50	17:14	17:20	17:20	17:26	17:47	18:00	18:24	18:30	18:45	18:51	19:12	19:30	19:54	20:00	20:15	20:21	20:42	21:00	21:24	21:30																																																																																																						
AUTOBUSOS																																																																																																																																																																																																																																																			
Dissabtes feiners																																																																																																																																																																																																																																																			
Trdb	Altf	Tgn	Tgn	Altf	Trdb																																																																																																																																																																																																																																														
8:20	8:26	8:47	9:00	9:24	9:30																																																																																																																																																																																																																																														
9:30	9:36	9:57	10:30	10:54	11:00																																																																																																																																																																																																																																														
11:40	11:46	12:07	12:40	13:04	13:10																																																																																																																																																																																																																																														
13:45	13:51	14:12	14:30	14:54	15:00																																																																																																																																																																																																																																														
16:10	16:16	16:37	17:00	17:24	17:30																																																																																																																																																																																																																																														
17:10	17:16	17:37	18:00	18:24	18:30																																																																																																																																																																																																																																														
17:55	18:01	18:22	18:45	19:09	19:15																																																																																																																																																																																																																																														
18:55	19:01	19:22	19:45	20:09	20:15																																																																																																																																																																																																																																														
19:55	20:01	20:22	21:00	21:24	21:30																																																																																																																																																																																																																																														
20:55	21:01	21:22	21:35	21:59	22:05																																																																																																																																																																																																																																														
AUTOBUSOS																																																																																																																																																																																																																																																			
Diumenges i festius																																																																																																																																																																																																																																																			
Trdb	Altf	Tgn	Tgn	Altf	Trdb																																																																																																																																																																																																																																														
8:55	9:01	9:22	10:00	10:24	10:30																																																																																																																																																																																																																																														
10:30	10:36	10:57	11:30	11:54	12:00																																																																																																																																																																																																																																														
12:00	12:06	12:27	13:00	13:24	13:30																																																																																																																																																																																																																																														
16:10	16:16	16:37	16:50	17:14	17:20																																																																																																																																																																																																																																														
17:20	17:26	17:47	18:00	18:24	18:30																																																																																																																																																																																																																																														
18:45	18:51	19:12	19:30	19:54	20:00																																																																																																																																																																																																																																														
20:15	20:21	20:42	21:00	21:24	21:30																																																																																																																																																																																																																																														

BASE. Horaris d'atenció de 9 h a 14 h			
Dilluns i dijous		De dilluns a divendres	
Altafulla		Torredembarra	
Oficina Plaça Martí Royo		Oficina Carrer Muralla	

Xarxa d'Observadors Meteorològics (XOM) ESTACIÓ D'ALTAFULLA / SERVEI METEREOLÒGIC DE CATALUNYA / HORT DE LA SÍNIA (Tamarit) Dades del mes de DESEMBRE					
Temperatura màxima	21,3 °C	dia 14	Mitjana mensual temp. màx.	17,1 °C	OBSERVADORS: JOAN VIVES, Lluís BRULAS, JORDI CUSCÓ JOSEP MUNTADES I JOSEP MARIA AULES www.meteo.cat/servmet/xom/observacio/index.html
Temperatura mínima	2°C	dia 28	Mitjana mensual temp. mín.	6,5 °C	
Pluja màxima	32,5 mm	dia 4	Total pluja recollida	51,4 mm	



SALVADOR ANTON: “És tan important exposar en un poble de comarca com en una gran ciutat”

Nascut al barri de Gràcia el 1954, el barceloní Salvador Anton ha estat sempre lligat a Altafulla gràcies als pares i a la família. L'art també ha format part de la seva vida des de ben jove, traçant una línia professional que l'ha conduït des del dibuix fins a la docència. Ha fet exposicions a grans ciutats com Barcelona o Madrid, i també a l'estranger, amb la mateixa satisfacció de fer-ho als indrets més inhòspits de les comarques catalanes.

Quan va començar la seva carrera artística?

Recordo que amb 16 anys ja m'agradava dibuixar. Era el meu desig. Vaig tenir sort, perquè els meus pares van donar-me suport en una època on no era gens fàcil dedicar-s'hi. Mentre treballava fent diferents feines, també em formava. Vaig estudiar a l'Escola Massana, a Barcelona, on vaig obtenir el títol de teixits i tècniques orientals sobre seda. Després vaig guanyar una beca de la cambra de la moda espanyola per estudiar a l'Escola de Disseny Tèxtil de Barcelona. Finalment, vaig estudiar a la Facultat de Belles Arts. Tota la meva formació és artística.



Quan va entrar en el món laboral?

Una vegada acabats els estudis. A la Massana, vaig començar a col·laborar com a decorador de la companyia discogràfica CBS. D'alguna manera, vaig passar de decorar botigues de música a decorar aparadors d'empreses de teixits de moda de dona i empreses de bany. Va ser imparabla, perquè vaig començar a treballar a finals dels anys 70', i a mitjans dels 80' vaig llogar un estudi al carrer Comptal. Llavors vaig començar a col·laborar com a dissenyador d'estampats de teixits elàstics amb empreses d'Espanya i l'estranger.

I en la vessant de la il·lustració?

A mitjans dels 80' començo la meva experiència com a col·laborador fix del Diari Avui, fent il·lustracions quinzenals per Quim Monzó i, més tard, per als articles d'opinió de Duran i Lleida,

Héctor López Bofill, Manuel Vázquez Montalbán, Agustí Colomines, entre molts d'altres. Em passo deu anys col·laborant en el Diari Avui, i també començo a fer-ho en la revista Women. Vaig cremant etapes, passant de ser dissenyador tèxtil a il·lustrador de revistes i diaris. Això fa que la gent em conegui i em faci encàrrecs.

I per si no n'hi hagués prou, també s'embarca en la docència...

Doncs sí. Vaig començar a donar classes a l'Escola Massana i a l'Escola d'Estiu de l'Associació de Mestres Rosa Sensat. Crec que si treballes i lluites per allò que t'agrada pots anar fent coses, i això et porta d'un lloc a l'altre. Fa 25 anys que treballa com a tècnic i educador en el tercer sector, en el món de la discapacitat, on treballa dissenys originals i específics de persones amb discapacitat intel·lectual.



Ho va buscar?

Vaig entrar-hi per accident. M'ho van proposar arran de la inauguració d'una exposició. Llavors vaig dir que no, però un any després, la mateixa persona m'ho va tornar a proposar i vaig dir que sí. Em venia de gust i necessitava fer un canvi. Sense abandonar el món artístic, entro en el món de l'educació especial amb una actitud purament plàstica. Volia treballar amb una metodologia i unes eines adequades per treure la vessant artística d'aquest col·lectiu amb discapacitat intel·lectual, fent-ho tangible damunt de teixits i exposicions.

“És impressionant la capacitat creativa que tenen. Entenen el món d'una manera natural, espontània i sense prejudicis”

Com es treballa amb aquest col·lectiu?

Vaig afrontar l'inici amb molt de respecte i una mica de por, perquè has de tenir una certa capacitat i simpatia per treballar amb ells. Com a artista, és impressionant veure la capacitat creativa que tenen. Ells entenen el món d'una manera natural, espontània i sense prejudicis. Llavors, si els hi dones les eines adequades per extreure les capacitats creatives que fins i tot les famílies i ells mateixos desconeixen, la descoberta és espectacular. Fan unes obres molt originals i que diverses vegades recorden a pintors que tots coneixem.

De totes les branques amb què treballa, amb quina se sent més realitzat?

El que més m'omple és la feina que estic fent en un centre ocupacional en el districte de les Corts. Allà treballa amb un grup d'alumnes on desenvolupo tota l'activitat creativa, fent dissenys i exposicions amb obres d'art realitzades per ells. És la feina més important que tinc, a més de la pintura, que és l'altra part que m'equilibra.

I quines tècniques treballa?

Amb el pas del temps he evolucionat i he creat la meua personalitat. Jo treballa molt amb matèria i amb un tipus de pintura molt colorista. No puc descriure ben bé el que faig, només puc dir el que diuen els altres quan veuen un quadre meu. Alguns diuen que els dona bones vibra-

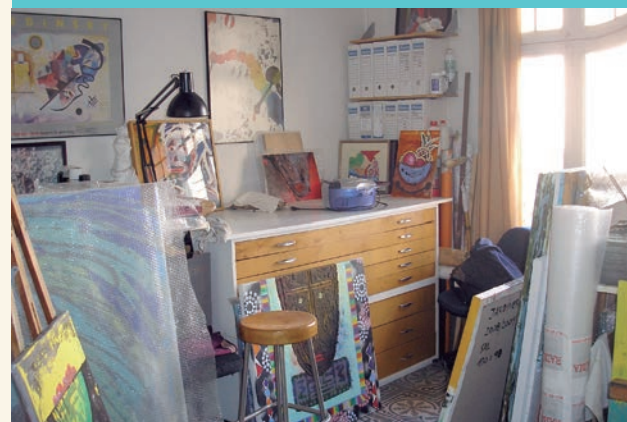
cions, i altres diuen que potser són colors molt potents. Les obres tenen un punt ètnic, i utilitzo molt la sorra de la platja d'Altafulla i elements de fusta que em trobo després de les llevantades. En definitiva, utilitzo tècniques mixtes i molts materials.

Quines experiències ha tingut exposant fora de Catalunya?

A Madrid vaig participar en mercats d'art nadalenc. També en fires internacionals. Al final, però, el més important és la gent que coneixes, i els contactes que pots fer i les relacions que pots establir. Com a artistes, a vegades pensem que si fem exposicions en grans ciutats com Barcelona seran un èxit. No ens enganyem. He fet exposicions en comarques de Tarragona, la Garrotxa i l'Empordà, i ha vingut molta gent i he venut moltes obres. És tan important exposar en un poble de comarca com exposar en una gran ciutat.

Com acaba una persona nascuda al barri de Gràcia a Altafulla?

Abans de néixer, els meus pares ja venien a Altafulla. Per tant, sempre hi he tingut relació, i això m'ha portat a relacionar-me amb la gent de la vila. De fet, sóc el president del Cercle Artístic i estic a la vocalia del Centre d'Estudis. Quan em jubili el pròxim estiu, podré passar més temps a Altafulla i col·laborar més a fons amb les entitats en què participo.



Quina transcendència ha tingut Altafulla en la seva obra?

Segurament és un tòpic, però Altafulla té una llum espectacular. Té llum, vegetació, color i allò que els artistes busquen, la tranquil·litat. A més, té quelcom especial que no sé descriure. Tothom que tingui una mica de sensibilitat, sap que Altafulla comunica. És una font d'inspiració. El color de la pedra, del mar i del cel, el pes del temps viscut de les referències i els referents que tens. Jo puc parlar de l'Altafulla actual, però també de l'Altafulla dels marges de pedra, la muntanya de Sant Antoni sense cap urbanització, la bassa del Castell. Tot això forma part de les meves vivències i fa que el sentiment sigui més ric.

“Tothom que tingui una mica de sensibilitat, sap que Altafulla comunica”

Quina és la salut del Cercle Artístic?

Han passat moltes persones pel Cercle Artístic. Podríem parlar d'unes 40 persones. Les que el mantenim viu, però, som una quinzena, que participem activament pintant els dilluns fent model i participant en les tres exposicions col·lectives de Setmana Santa, la Fira d'Artesans i la Festa Major de Sant Martí. Des de fa un parell d'anys també fem una exposició col·lectiva per a la Nit de Bruixes, juntament amb el fotògraf Joan Casas, i estem mirant d'obrir-nos a més activitats. És molt bona. Per cert, l'exposició més propera del Cercle Artístic és la col·lectiva que fem per Setmana Santa.